

Secretaria Municipal de Habitação – SEHAB DEAR Sul

Reunião Fórum Multientidades

28/abr/16

1. Balanço da Urbanização

Cadastro Original 2004 identifica 23.000 famílias cadastradas entre Paraisópolis e Jd. Colombo.

Inicialmente foi previsto 10% de remoções

Foram construídas 1.534 U.H. para atender a demanda removida pela urbanização

Temos hoje um déficit habitacional de 4.728 unidades habitacionais

1. Balanço da Urbanização

Unidades Habitacionais entregues SEHAB		
Empreendimento	nº de UHs	Data entrega
Paraisópolis F	126	set/09
Paraisópolis A	146	Mar. - ago/10
Paraisópolis C	188	Mai - set/10
Paraisópolis B	200	nov/10 a jan/11
Paraisópolis D	123	mar/11
Paraisópolis G	54	set/12
Grotinho 2	4	nov/12
Paraisópolis E	124	dez/12 – jan/13
Colombo A	56	
TOTAL	1.021	

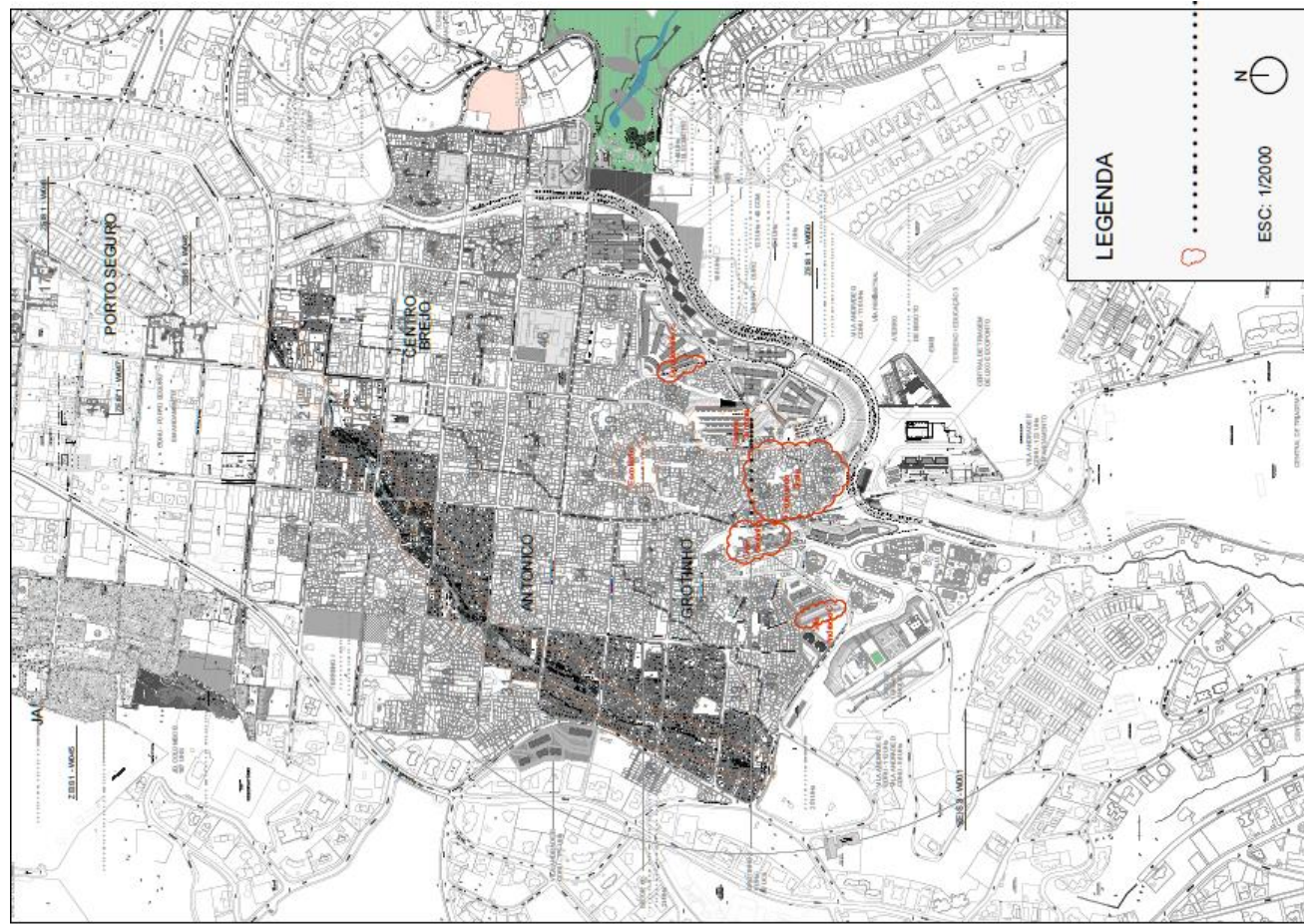
Unidades Habitacionais entregues CDHU		
Empreendimento	nº de UHs	Data entrega
Vila Andrade G	116	fev/14
Vila Andrade B	175	mai/13
Vila Andrade D	56	jan/12
Vila Andrade C	112	Em construção
Vila Andrade E	166	jan/00
TOTAL	513	

TOTAL U.H. ENTREGUES	
CDHU	513
SEHAB	965
TOTAL	1.534

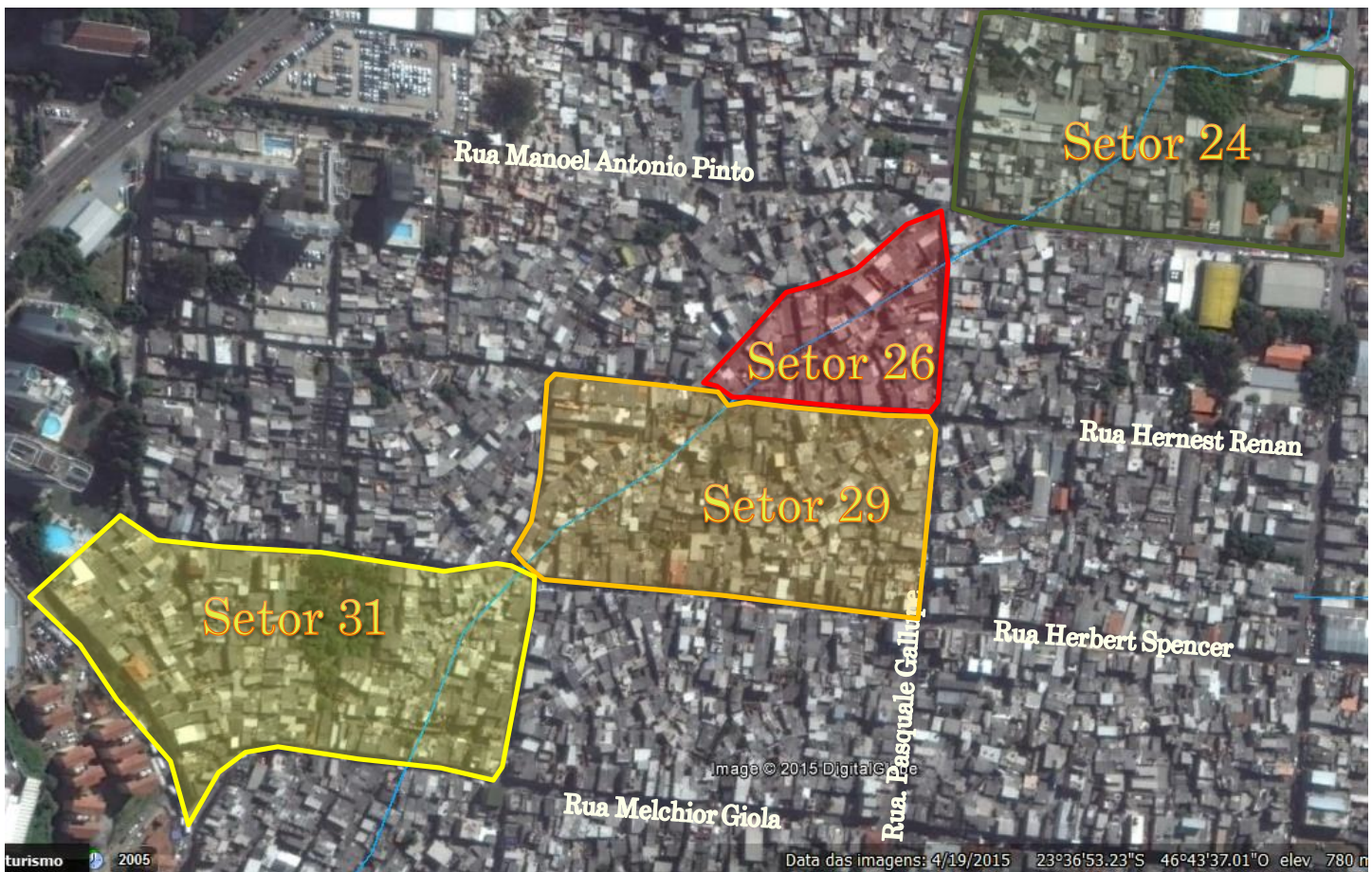
1. Balanço da Urbanização

	Obra	Situação Atual
Urbanização	Construção de redes de água e esgoto nos miolos de quadra	Parcialmente executado
	Canalização do córrego do Brejo	Concluído em 2008
	Canalização do córrego do Colombo	A licitar
	Canalização do córrego do Antonico	A licitar
	Abertura de novas vias para automóveis e pedestres	Parcialmente executado
	Abertura da Av Perimetral (atual Av. Hebe Camargo)	concluído
	Criação de áreas de lazer	Parcialmente executado
	Contenção da área de risco Jardim Colombo / Colégio Santo Américo	Concluído em 2008
	Contenção da área de risco Jardim Colombo / Lagoa do Sapo	A licitar
	Contenção da área de risco Jardim Colombo / Viela da Bica	Concluído em 2009
	Contenção da área de risco do Grotinho	Concluída em 2010 e reocupado
	Contenção da área de risco Grotão/Setor 64-65	Reocupado
	Contenção da área de risco Grotão /Setor 60	Reocupado
PMSP e Governo do Estado	UBS	Concluído
	AMA	Concluído
	CAPS	Concluído
	CRAS	Concluído
	CEU	Concluído
	Duas EMEFs	Concluído
	CEI	Concluído
	Estação Elevatória de Esgoto (EEE)	Ocupado por um lava rápido
Recursos PAC	Central de Triagem/Eco Ponto	Concluído em Maio de 2015
	Pavilhão Social	Concluído em 2015

1. Balanço da Urbanização



2. CÓRREGO DO ANTONICO Etapas



2. CÓRREGO DO ANTONICO Etapas



3. SETORES 60 E 64/65

Escola de Música e Parque Sanfona

Áreas reocupadas em 15/04/2015.

Em jan/2016 GGI (Gabinete de Gestão Integrada) faz um cadastro no qual constam 66 construções, das quais foram autorizados 63 atendimentos por esta secretaria.

Em janeiro inicia-se o arrolamento das famílias do setor 64/65 (Parque Sanfona) em onde são identificadas 753 construções analisadas pela portaria 131/2015.

Já foram iniciados os atendimentos para as famílias autorizadas pela SEHAB.

4. Escola de Musica e Parque Sanfona

Esta sendo discutida dentro da secretaria a possibilidade de substituir o projeto do Parque Sanfona por um projeto habitacional.

Projeto paisagístico e de contenção da Escola de Música está suspenso.

5. Conselho Gestor de Paraisópolis

Discute-se a possibilidade de iniciar uma nova eleição do Conselho Gestor de Paraisópolis através da Lei 16.050/14 (PDE) e do Decreto 56.759/16 que tratam sobre o assunto.

Muito Obrigada!

Equipe técnica de DEAR-Sul

www.habisp.inf.br
(sistema de
informações de HABI)

3322-4537
(telefone de DEAR-Sul)

Amanda Cortez
Rejane Freitas
Luiz Fernando Viana

Marcia Maria
Margareth Terano
Helaine Cristina
Suelen Yoshinaga
Vania Cristiane

Diretora
Coordenadora Social
Coordenador Físico

Assistente Social
Assistente Social
Assistente Social
Arquiteta Urbanista
Arquiteta Urbanista