



GT MEIO AMBIENTE

**BOM DIA!!
SEJAM BEM VINDOS!**



GT MEIO AMBIENTE

Apresentação GT

9:00/9:30 – Resíduo

9:30/10:00 – Água e a Crise Hídrica

10:00/10:30 – Dados de Paraisópolis

10:30/11:00 – Apresentação Débora

11:00/11:30 – Discussão em Grupo

11:30/12:00 - Recomendações



GT MEIO AMBIENTE – ACREP

ACREP

2º. Semestre de 2014

Desafio em operar a Central de Triagem de Paraisópolis. Eleição da Diretoria e Novos Cooperados.

Capacitação e Treinamento.





GT MEIO AMBIENTE – Central de Triagem

Central de Triagem de Paraisópolis

Projeto moderno, com captação de
Água de chuva, iluminação e
Ventilação natural.

Previsão Inauguração:
Abril/2015





GT MEIO AMBIENTE – Central de Triagem

EcoPonto

- Resíduos de grande volume
- Resíduos de Construção Civil (entulho)





GT MEIO AMBIENTE – Resíduos Sólidos

O grande desafio

- ✓ Eliminar pontos viciados
- ✓ Separação correta dos tipos de Resíduos nas residências
- ✓ Coleta Resíduos Recicláveis





GT MEIO AMBIENTE – Resíduos Sólidos

O grande desafio

- ✓ Conscientização
- ✓ Participação
- ✓ Educação

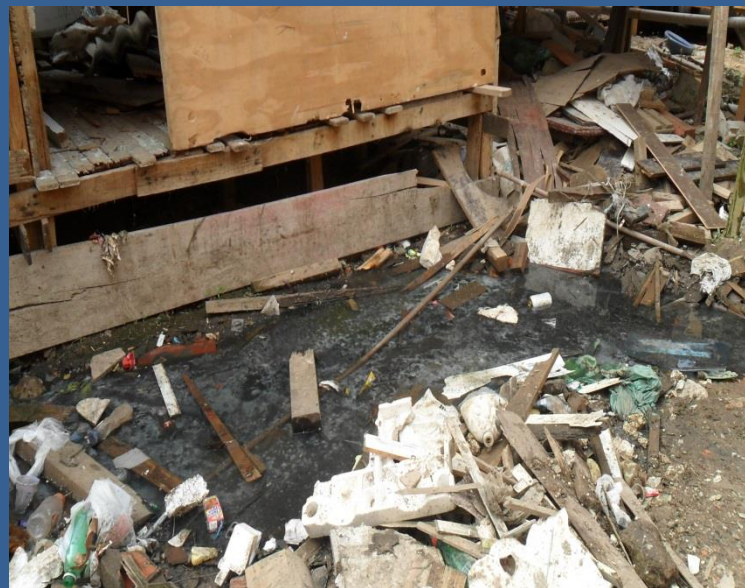




GT MEIO AMBIENTE – Resíduos Sólidos

O grande desafio

Resíduo separado e no lugar certo!





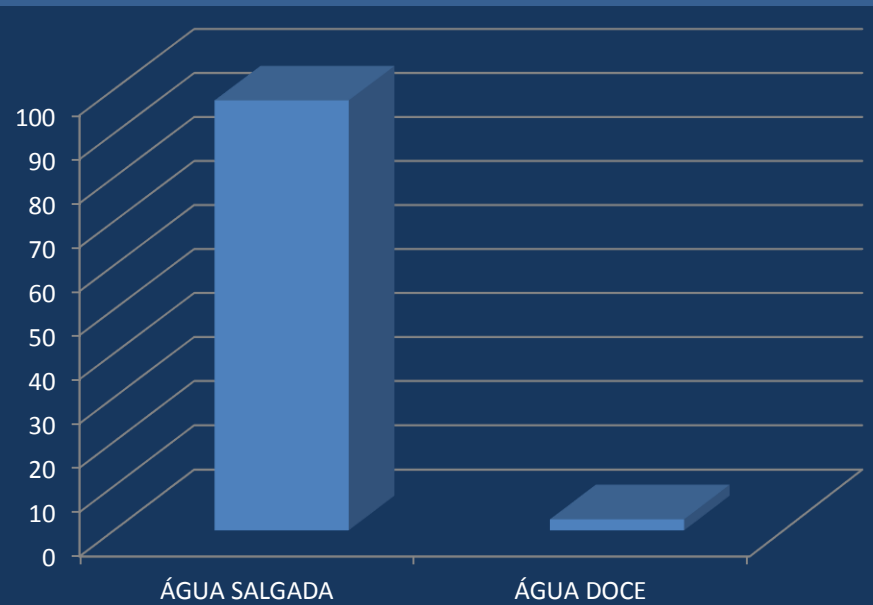
GT MEIO AMBIENTE – Água

RECURSO NATURAL
VITAL PARA A
SOBREVIVÊNCIA
HUMANA E DA
SOCIEDADE



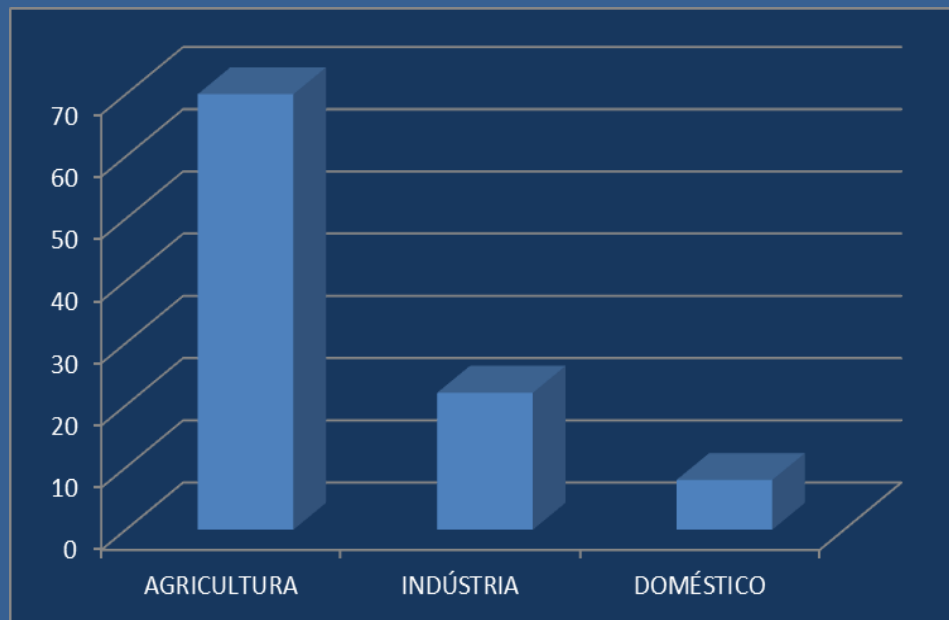


GT MEIO AMBIENTE – Água





GT MEIO AMBIENTE – Água





GT MEIO AMBIENTE – Água

CONTAMINAÇÃO





GT MEIO AMBIENTE – Água

POLUIÇÃO



GT MEIO AMBIENTE – Água

VAZAMENTO





GT MEIO AMBIENTE – Água

ESTIAGEM



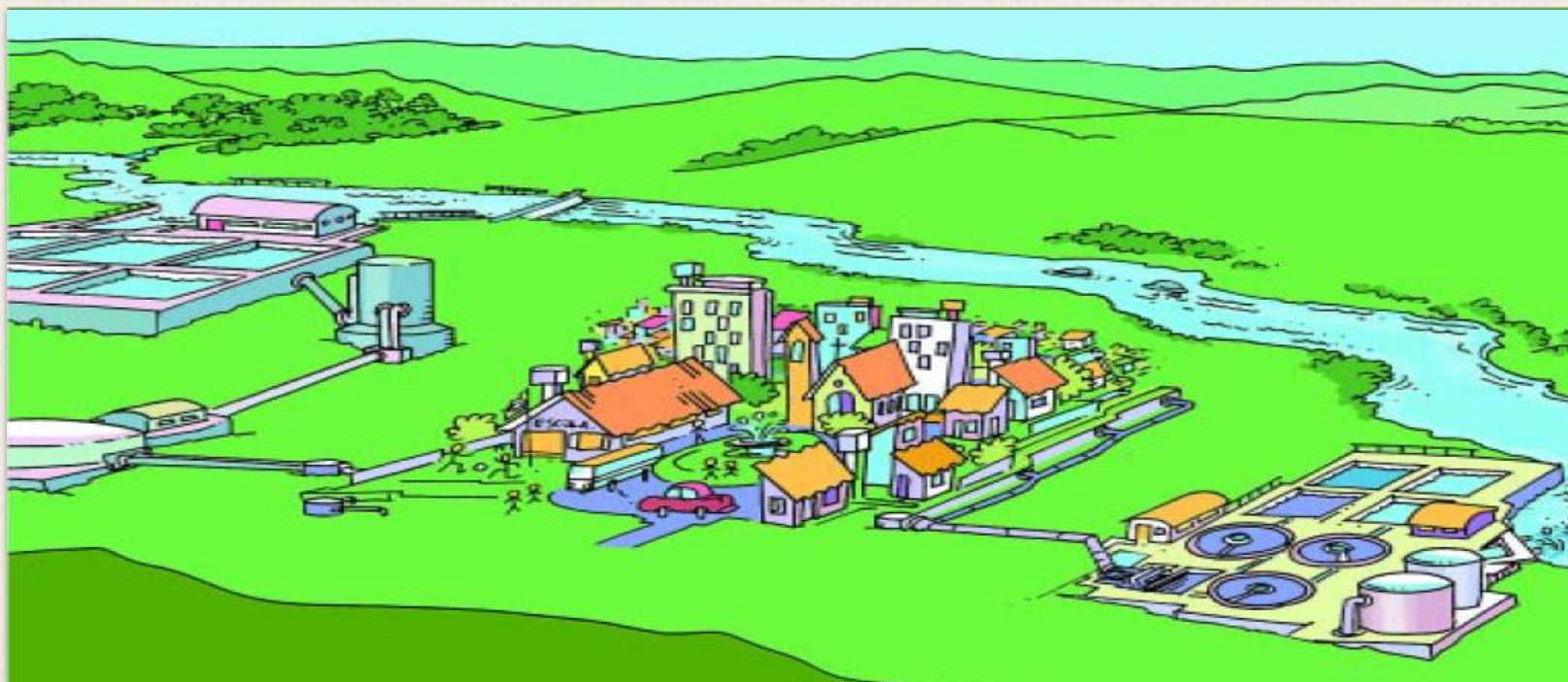


GT MEIO AMBIENTE – Água





GT MEIO AMBIENTE – Água





GT MEIO AMBIENTE – Água





GT MEIO AMBIENTE – Água





GT MEIO AMBIENTE – Crise Hídrica





GT MEIO AMBIENTE – Crise Hídrica

“ A crise veio para ficar, e os paulistas precisarão mudar os hábitos radicalmente. Esse cenário não vai ficar só em 2015. Devemos permanecer pelo menos dois anos com pouca chuva. Portanto, a situação dos reservatórios não vai melhorar no curto prazo”

Gabriela Yamaguchi - Instituto Akatu





GT MEIO AMBIENTE – Paraisópolis

Desafios
para
Paraisópolis





GT MEIO AMBIENTE – Paraisópolis

NASCENTE

UBS Paraisópolis III

Rua Dr. Jerônimo de Campos Freire.

Nascente em forma de bica, que está canalizada. Segundo os moradores, permanece correndo água há mais de vinte anos.





GT MEIO AMBIENTE – Paraisópolis

NASCENTE

UBS Paraisópolis II

Rua Rodolfo Lutz, nº 45 -
nascente dentro do Córrego
Antonico, próximo à igreja
Assembléia de Deus;
Viela da Mina, nº 85 - em frente
a um bar





GT MEIO AMBIENTE – Paraisópolis

NASCENTE

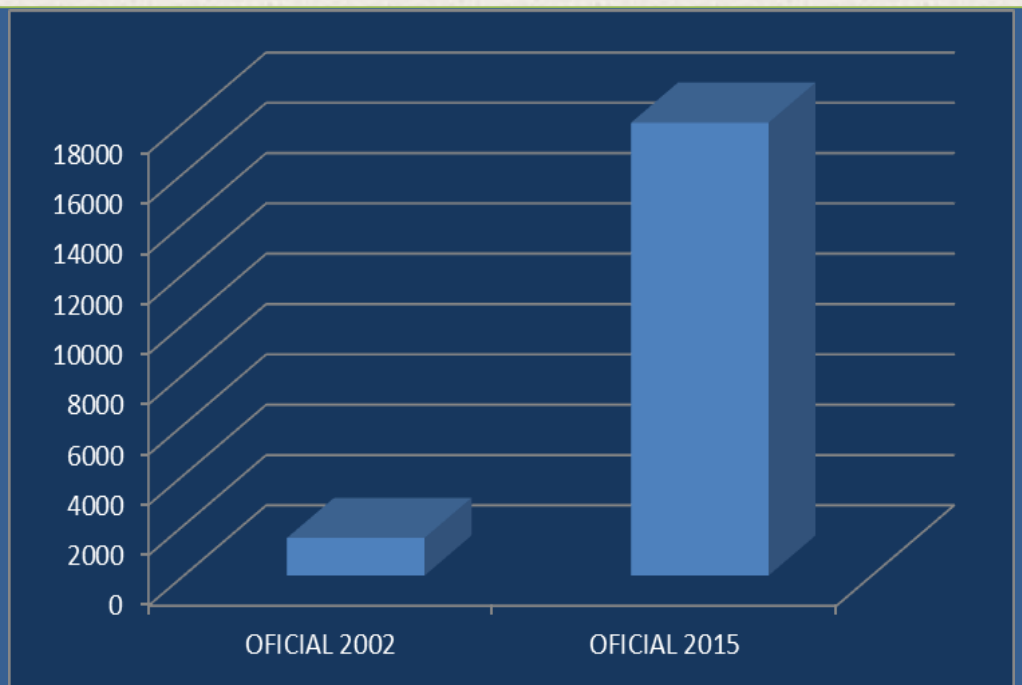
Rua da Independência, s/n .
Ao lado do CAPS, na área
onde será construída o
Parque Paraisópolis. Ela está
sinalizada no mapa da
urbanização.



GT MEIO AMBIENTE – Paraisópolis

LIGAÇÕES OFICIAIS
EM PARAISOPOLIS

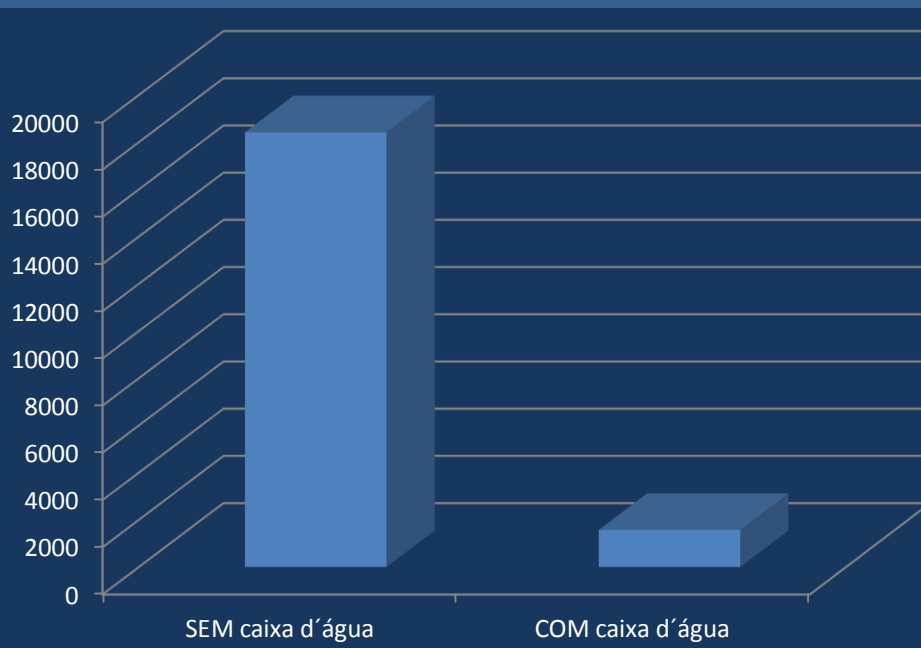
Atual:
18.000





GT MEIO AMBIENTE – Paraisópolis

RESIDÊNCIAS COM
CAIXA D'ÁGUA





GT MEIO AMBIENTE – Paraisópolis

LIGAÇÃO CLANDESTINA

- ✓ PERDA DE ÁGUA
- ✓ CONTAMINAÇÃO
- ✓ REDUÇÃO DA PRESSÃO DA ÁGUA QUE DIFICULTA A CHEGADA EM LUGARES ALTOS





GT MEIO AMBIENTE – Paraisópolis

SABESP

- ✓ 2018 SABESP TEM COMO META UNIVERSALIZAR O SISTEMA DE ÁGUA E ESGOTO DA COMUNIDADE DE PARAISÓPOLIS
- ✓ NO RACIONAMENTO O ABASTECIMENTO PRIORIZARÁ OS HOSPITAIS E ESCOLAS
- ✓ BÔNUS OFERECIDOS PARA QUEM ECONOMIZAR
- ✓ ESTÁ PREVISTO UM PROJETO PILOTO DE DISTRIBUIÇÃO DE CAIXAS DE AGUA



QUAIS SÃO AS ALTERNATIVAS VIÁVEIS E URGENTES PARA ENFRENTAR A CRISE NO SEU BAIRRO?



**CAMINHÕES
PIPA**



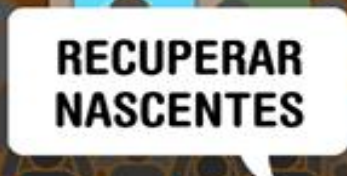
CISTERNAS



**CÓRREGOS
&
POÇOS**



**SOLUCIONAR
VAZAMENTOS**



**RECUPERAR
NASCENTES**



ÁGUA, SUA LINDA



GT MEIO AMBIENTE – Paraisópolis





GT MEIO AMBIENTE – Paraisópolis

Ligue

195

SABESP





GT MEIO AMBIENTE – Paraisópolis

- ✓ Redução da pressão nas torneiras e descargas
- ✓ Educar as crianças para o pressionamento adequado da descarga
- ✓ Reduzir a quantidade de itens a serem lavados
- ✓ Reutilização da água da máquina de lavar
- ✓ Sistema de captação e reutilização de água da chuva
- ✓ PET dentro da caixa acoplada



GT MEIO AMBIENTE – Paraisópolis





GT MEIO AMBIENTE – Paraisópolis





GT MEIO AMBIENTE – Paraisópolis

22 de março

DIA MUNDIAL DA ÁGUA

A ONU redigiu um documento em 22 de março de 1992 intitulado "Declaração Universal dos Direitos da Água".



Os recursos naturais de transformação da água em água potável são lentos, frágeis e muito limitados. Assim sendo, a água deve ser manipulada com racionalidade e precaução e parcimônia.

Artigo 3 da Declaração Universal dos direitos da água.



GT MEIO AMBIENTE

Obrigado!!

GT MEIO AMBIENTE – Água

Onde está

Consumo de doméstico de água por atividade

Atividade	Quantidade (em litros)
1 descarga no WC	10 a 16
1 minuto de chuveiro	15
1 tanque com água	150
1 lavagem de mãos	3 a 5
1 lavagem com máquina de lavar	150
1 lavagem com lava-louça	20 a 25
Escovar os dentes com água corrente	11
Lavagem do automóvel com mangueira	100