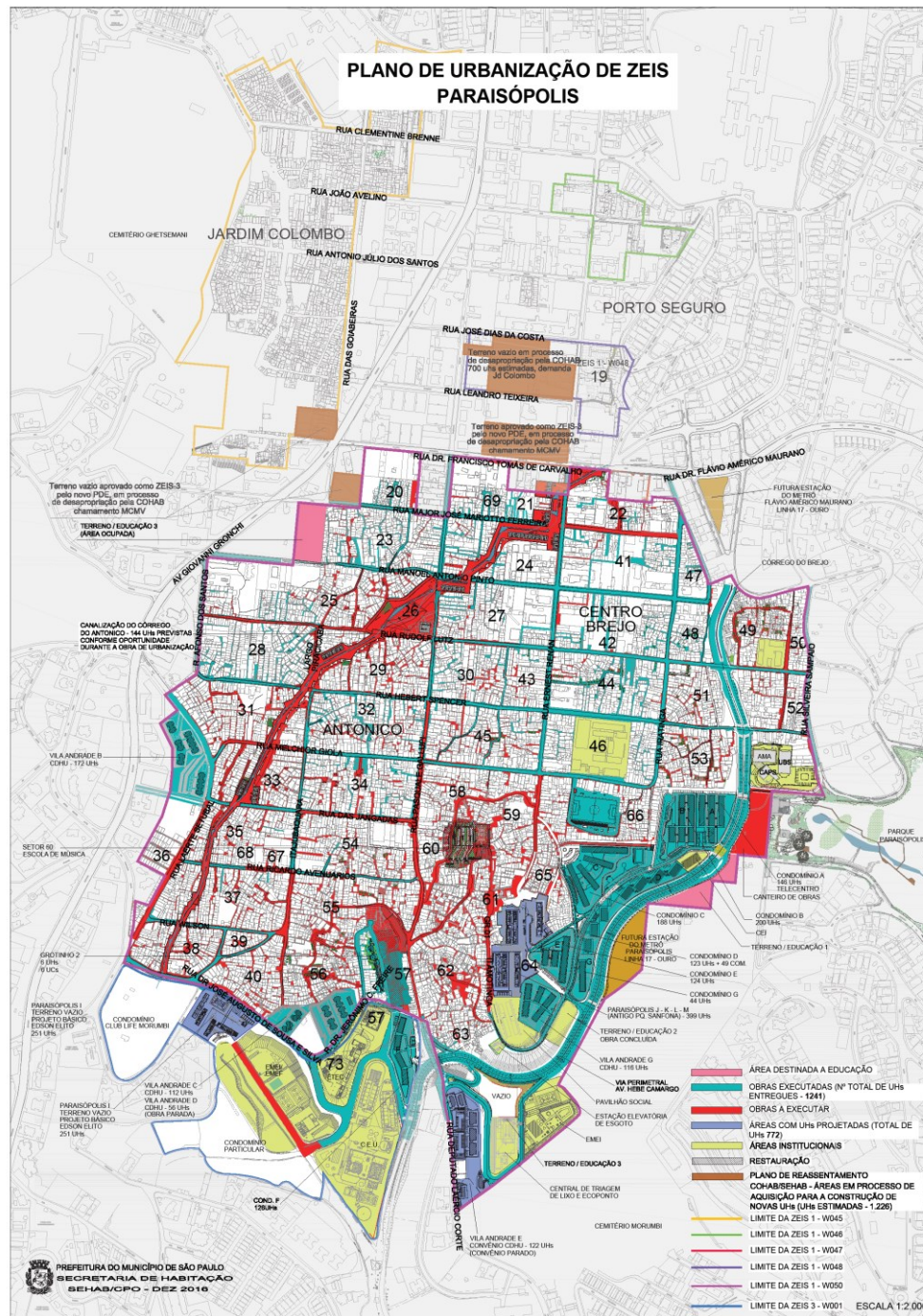


# PLANO DE URBANIZAÇÃO DE ZEIS PARAISÓPOLIS



# Mapa intervenções

## (Plano de Urbanização ZEIS Paraisópolis)

- Unidades habitacionais projetadas:
  - Paraisópolis J/K/L/M (antigo Parque Sanfona): 399 UHs
  - V. Andrade E (convenio CDHU): 122 UHs
  - Paraisópolis I (proj. básico Edson Elito): 251 UHs
- Total = 772 UHs

# Estudo COHAB provisão habitacional: 17 áreas (reunião CGUrb 1/set/15)

## PAUTA:

1. Informes;
2. Leitura e aprovação da [ata da reunião](#) anterior: 07/07/15
3. Antonico - previsão de remoção e atendimento às famílias;
4. Setores 60, 64 e 64;
5. Apresentação dos trabalhos que estão sendo desenvolvidos pela COHAB

## Apresentação COHAB Provisão Habitacional no Programa Minha Casa Minha Vida

# Estudo COHAB provisão habitacional (reunião CGUrb 1/set/15)

## Plano de Intervenção Priorização de terrenos

|        | ÁREA      | UH estimadas |
|--------|-----------|--------------|
| LOTE 1 | JOSÉ DIAS | 724          |
|        | P006      | 156          |
|        | P012      | 436          |
|        | P014      | 186          |
|        |           | <b>1.502</b> |

|           |      |              |
|-----------|------|--------------|
| EM ESTUDO | P003 | 672          |
|           | P011 | 1.040        |
|           | P015 | 494          |
|           | P016 | 624          |
|           | P017 | 1.536        |
|           |      | <b>4.366</b> |

|                    |              |
|--------------------|--------------|
| <b>TOTAL GERAL</b> | <b>5.868</b> |
|--------------------|--------------|

**DIS Lote 1 publicados**  
**Diario Oficial 12nov2015**

Nota: Estimativa do número de unidades em apuração e atualização, incluindo sistema Habisp



# Estudo COHAB prov. Habit. – Lote 1 previsão datas (reunião CGUrb 1/set/15)

## Lote 1 Previsão de datas

### Cenários de desapropriação, elaboração de projetos e obra

| <b>Etapas</b>   | <b>Previsão</b>          |
|---|--------------------------|
| <b>Análise técnica</b>                                | <b>mai/15 - nov/15</b>   |
| DIS   | nov/15                   |
| <b>Chamamento empresas PMCMV/FAR</b>                  | <b>2sem/15 – 2sem/16</b> |
| Elementos técnicos / Edital                           | 2sem/15 – 1sem/16        |
| Análise / Homologação                                 | 1sem/16 – 2sem/16        |
| <b>Elaboração de projetos / Contratação PMCMV/FAR</b> | <b>1sem/16 – 2sem/17</b> |
| <b>Desapropriação</b>                                 | <b>2sem/15 – 1sem/17</b> |
| Elementos técnicos                                    | 2sem/15 – 1sem/16        |
| Ação Judicial / Imissão na posse                      | 1sem/16 – 1sem/17        |
| Imissão na posse                                      | 1sem/17                  |
| Registro de imissão na posse                          | 1sem/17                  |
| <b>Obra* (gestão do agente financeiro)</b>            | <b>2sem/17 – 2sem/19</b> |

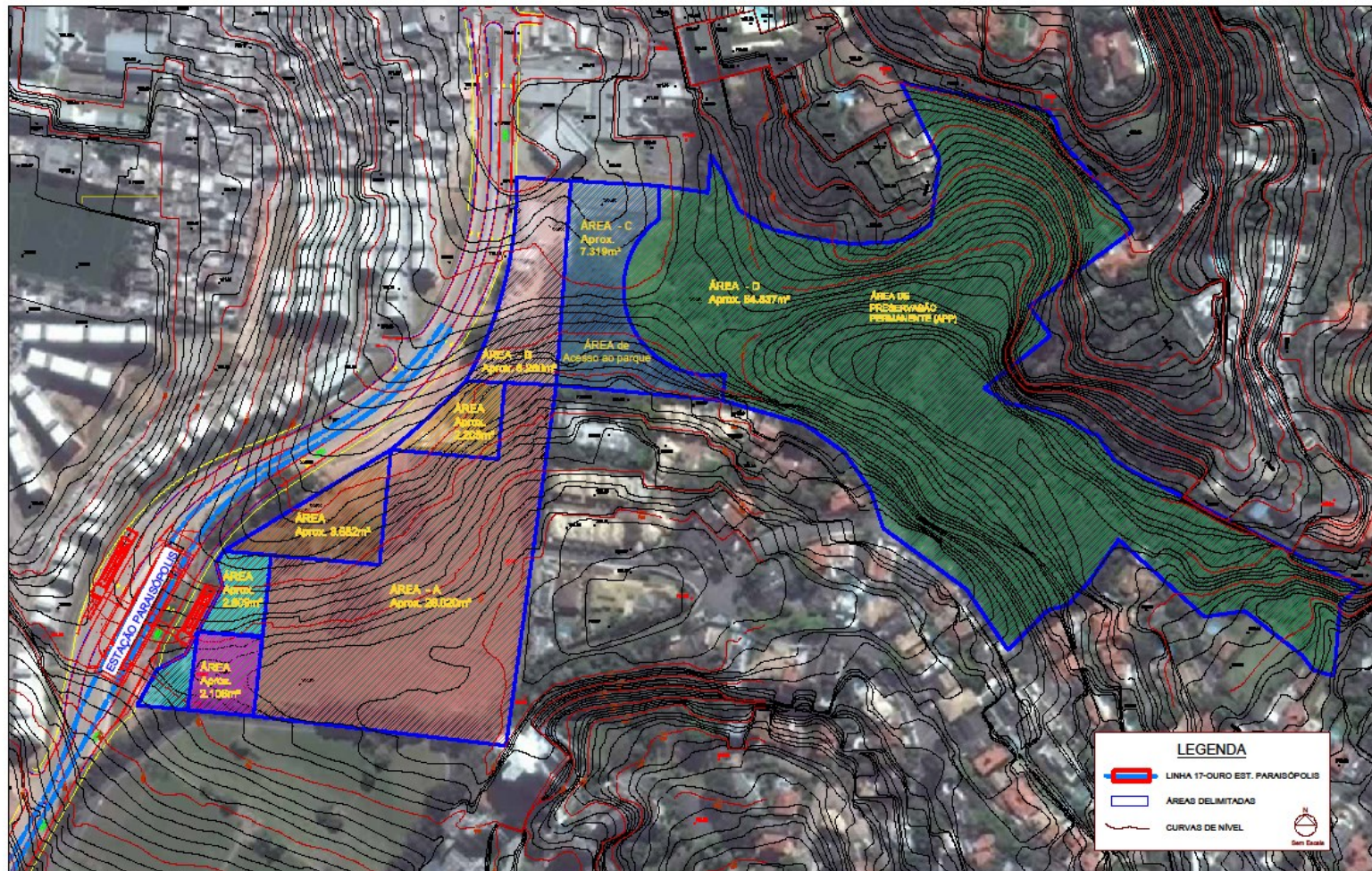


# Área entre Av. Hebe Camargo e Parque Paraisópolis aprox 5.250 m<sup>2</sup> (área B)

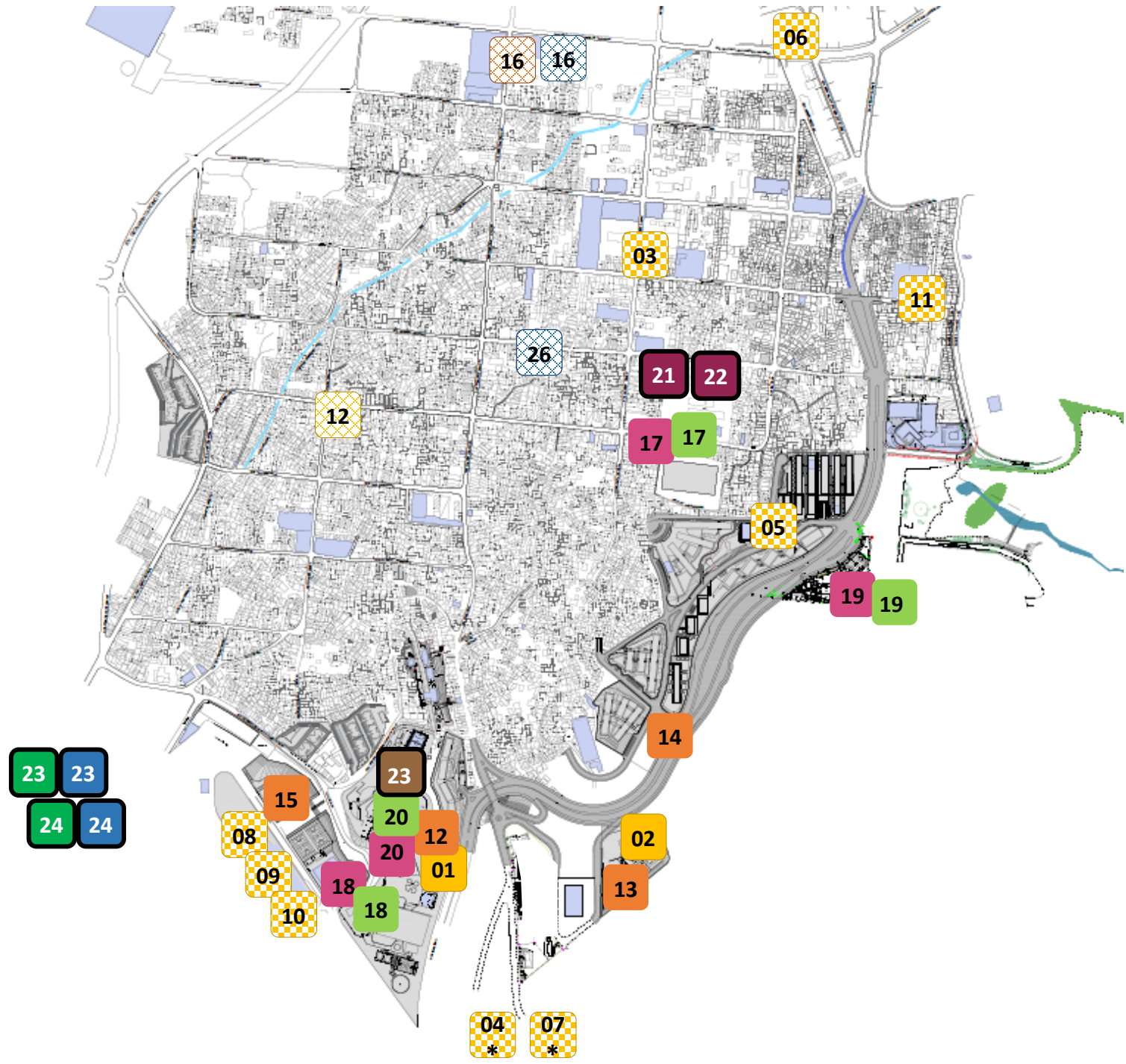


Google Earth)

Distancia Parque Paraisópolis e Praça da  
Independência = aprox 300 m



-  CEI pública
-  CEI conveniada
-  CEI particular
-  EMEI pública
-  EMEI particular
-  EF I municipal
-  EF I estadual
-  EF II municipal
-  EF II estadual
-  EM estadual
-  EM Particular
-  ETEC








# Escolas de Ensino Médio

- EE estaduais**  
23\_EE Etelvina de Góes Marcucci  
24\_EE Maria Zilda Gamba Natel

**ETEC**  
25\_ETEC Abdias do Nascimento  
(Ensino Médio Integrado e Técnico)



-  EM estadual
-  EM Particular
-  ETEC