

EDUCAÇÃO INCLUSIVA E PRÁTICAS PEDAGÓGICAS

**Caminhos para promover
a equidade na sala de aula
regular**

**O Espaço Neuroaprender
Rosi Paulino | Fórum de Paraisópolis**

INCLUSÃO É DIREITO, PRÁTICA E COMPROMISSO SOCIAL

Durante minha participação no Fórum de Paraisópolis, dialoguei sobre os desafios da educação inclusiva no Brasil e a necessidade de construir práticas pedagógicas mais acessíveis, humanizadas e baseadas em evidências.

Temas abordados:

- Leis da inclusão;
- Equidade na sala de aula regular;
- Desafios enfrentados pelas escolas;
- Falta de capacitação docente;
- Práticas pedagógicas inclusivas;
- Importância da ciência ABA no contexto escolar;
- Atendimento social realizado pela NeuroAprender.



EDUCAÇÃO INCLUSIVA

Muito além da matrícula escolar

A inclusão escolar não significa apenas permitir o acesso do aluno à escola.

Inclusão é:

Garantir participação;

Promover aprendizagem;

Respeitar diferenças;

Construir acessibilidade pedagógica;

Desenvolver autonomia e pertencimento.

Cada estudante aprende de forma única.



BASES LEGAIS DA INCLUSÃO

O que a legislação brasileira garante?

A educação inclusiva é assegurada por diferentes dispositivos legais:

- Constituição Federal de 1988;
- Lei Brasileira de Inclusão (Lei nº 13.146/2015);
- Lei Berenice Piana (Lei nº 12.764/2012);
- Política Nacional de Educação Especial;
- Estatuto da Criança e do Adolescente (ECA);
- Decreto nº 7.611/2011.

Direitos garantidos:

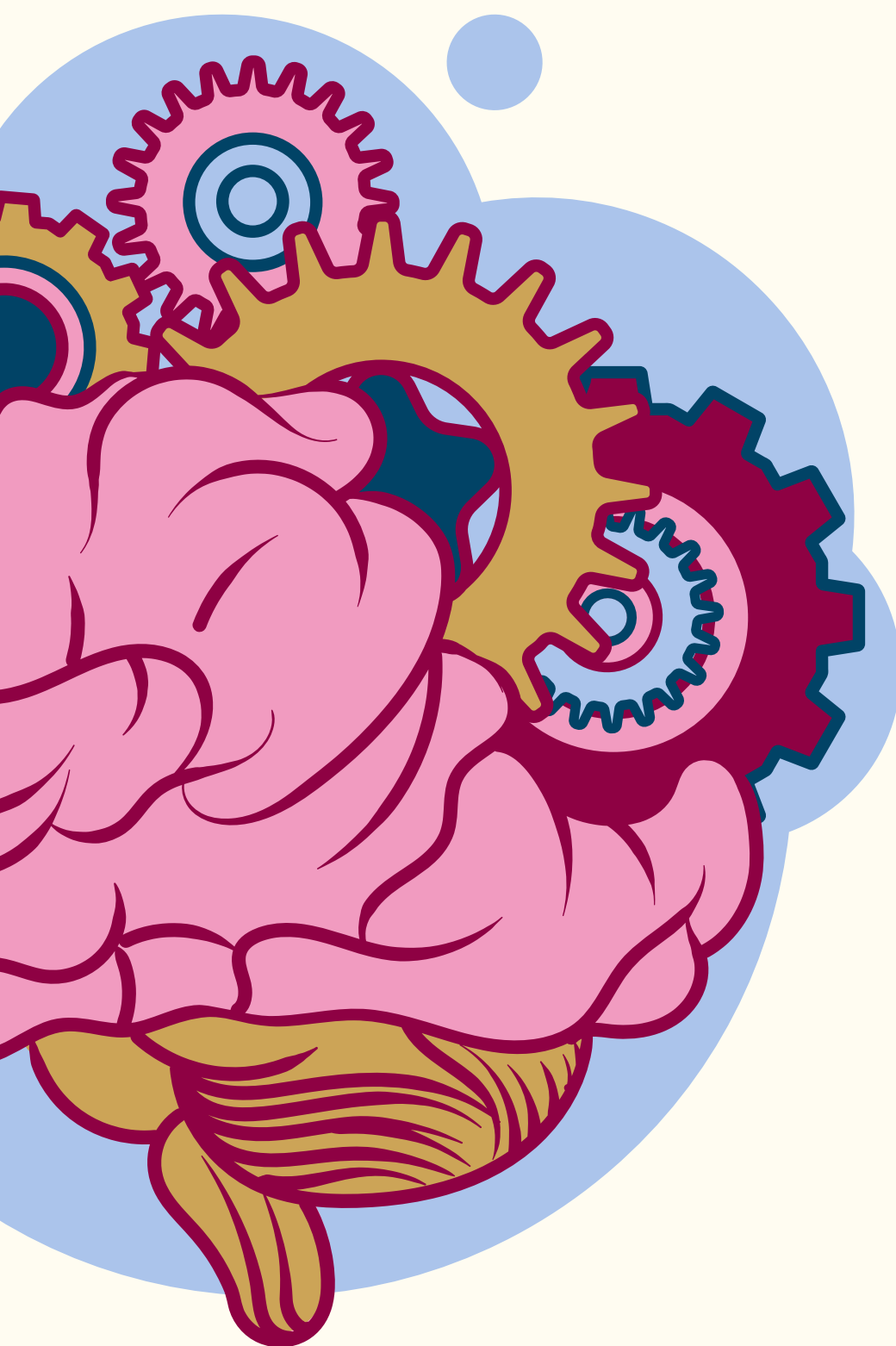
Acesso e permanência escolar;

Atendimento educacional especializado;

Adaptações razoáveis;

Apoio à aprendizagem;

Educação sem discriminação.



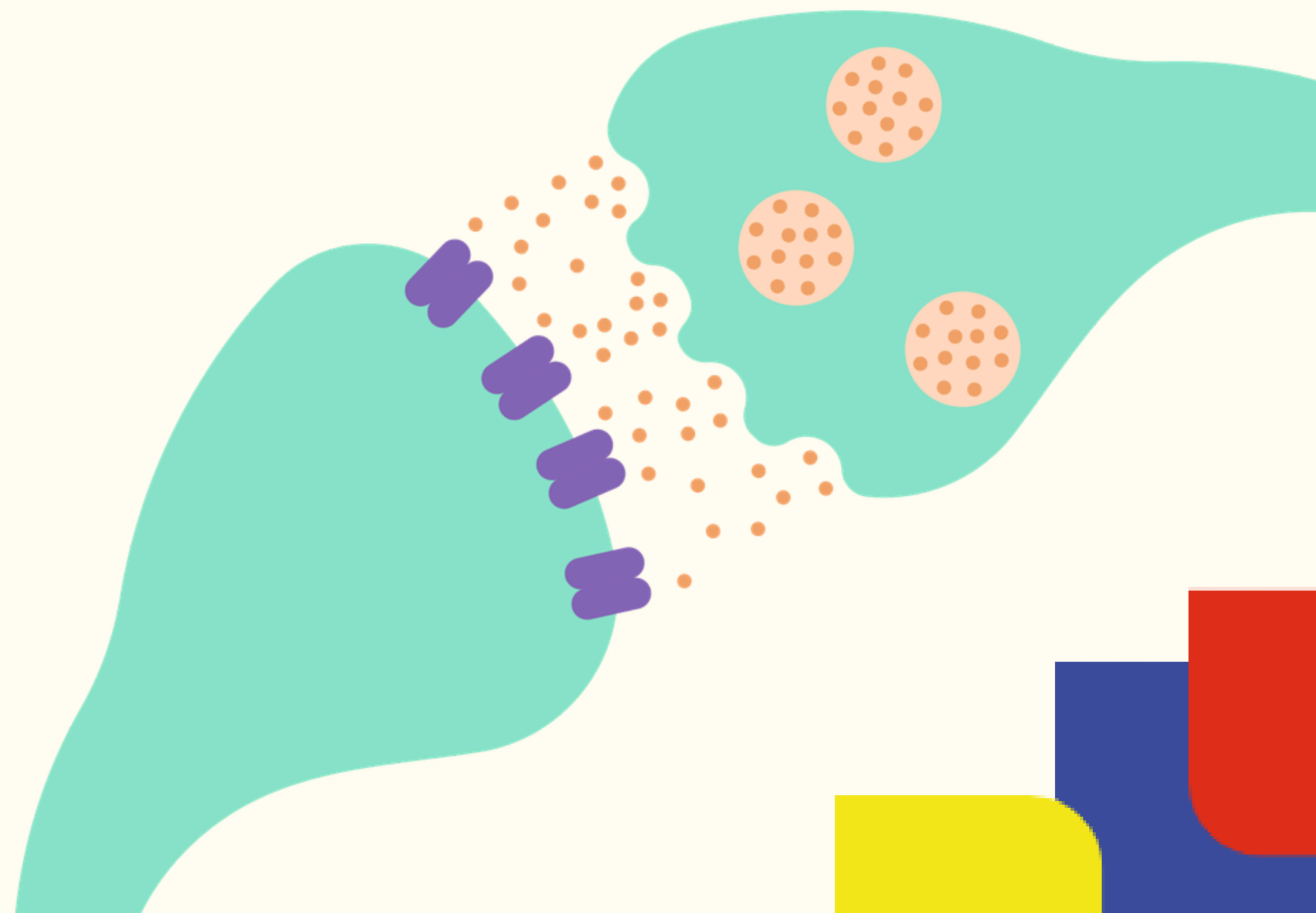
OS DESAFIOS DA ESCOLA REGULAR

A realidade vivida nas instituições

As escolas enfrentam diversos desafios para efetivar a inclusão:

- Turmas numerosas;
- Falta de formação específica;
- Poucos recursos pedagógicos;
- Dificuldades no manejo comportamental;
- Falta de suporte técnico;
- Barreiras atitudinais;
- Sobrecarga emocional dos profissionais.

Incluir exige planejamento, formação e suporte.



FALTA DE CAPACITAÇÃO DOCENTE

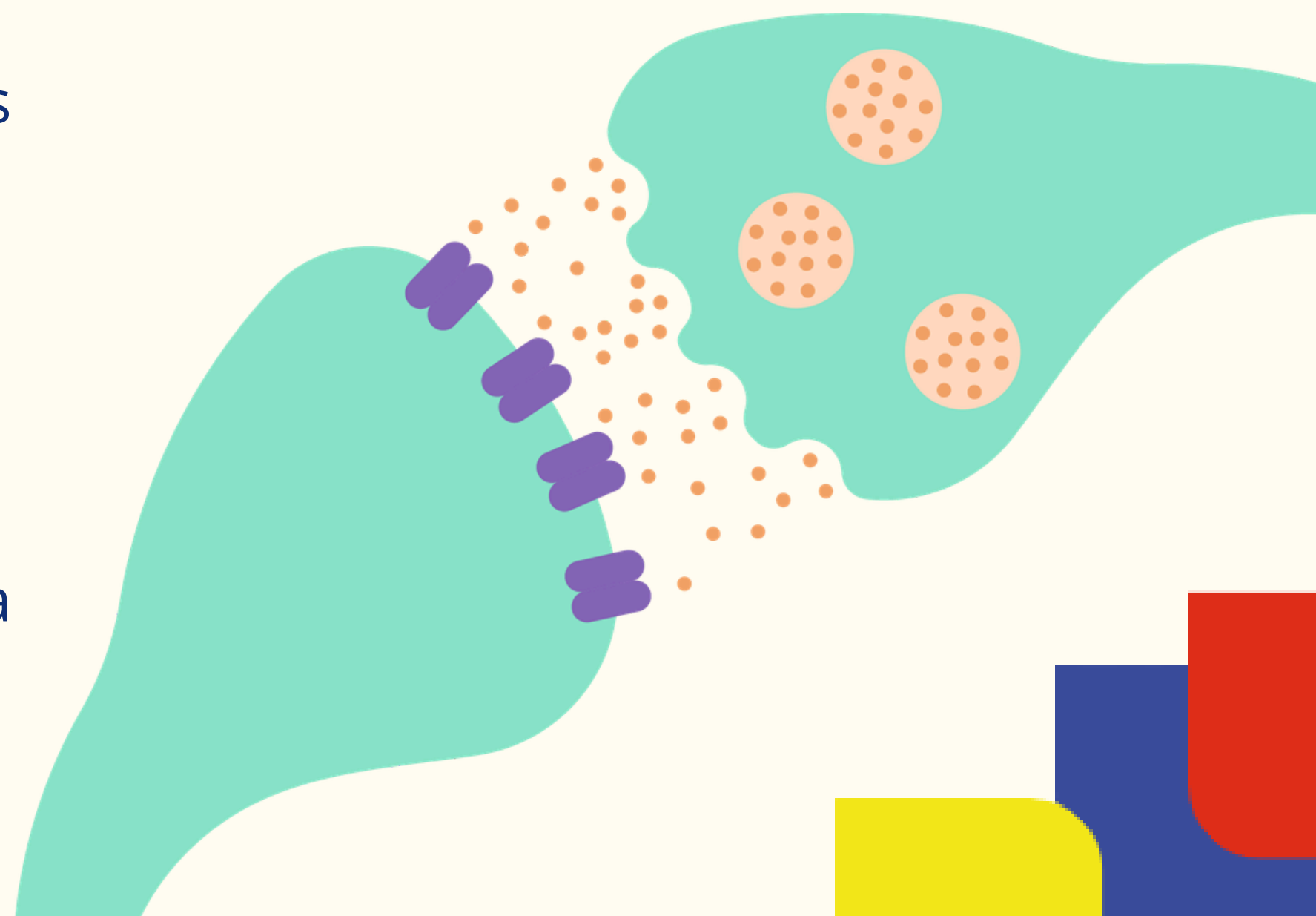
Um dos maiores desafios da inclusão

Muitos professores desejam incluir, mas não receberam preparação adequada durante sua formação.

Principais dificuldades:

- Compreender o TEA e outras neurodivergências;
- Adaptar atividades pedagógicas;
- Trabalhar comportamento em sala;
- Desenvolver estratégias individualizadas;
- Aplicar recursos inclusivos.

Formação continuada é essencial para transformar a prática pedagógica.



EQUIDADE NA SALA DE AULA

Ensinar de maneira acessível para todos

Equidade não significa tratar todos da mesma forma.

Significa oferecer:

Estratégias diferenciadas;

Recursos adequados;

Apoios necessários;

Flexibilização pedagógica;

Oportunidades reais de aprendizagem.

O aluno não precisa se adaptar sozinho à escola.

A escola também precisa se adaptar ao aluno.



PRÁTICAS PEDAGÓGICAS INCLUSIVAS

Caminhos possíveis para a escola regular

Algumas estratégias que favorecem a inclusão:

- Rotinas estruturadas;
- Recursos visuais;
- Ensino multisensorial;
- Comunicação objetiva;
- Adaptação curricular;
- Aprendizagem mediada;
- Ensino baseado em evidências.

Pequenas mudanças podem gerar grandes avanços.



ABA NA ESCOLA

Ciência aplicada à aprendizagem e ao comportamento

A ciência ABA pode contribuir significativamente no contexto educacional.

O curso “ABA na Escola” auxilia profissionais a:

- Entender comportamento e aprendizagem;
- Desenvolver manejo positivo;
- Organizar ambientes estruturados;
- Trabalhar habilidades sociais;
- Reduzir barreiras pedagógicas;
- Promover inclusão baseada em evidências.

ABA também é ferramenta pedagógica.

ATENDIMENTO SOCIAL NA NEUROAPRENDER

Inclusão acessível e responsabilidade social

A NeuroAprender realiza atendimento social com foco em ciência ABA e aprendizagem.

Objetivos:

Apoiar crianças e famílias;

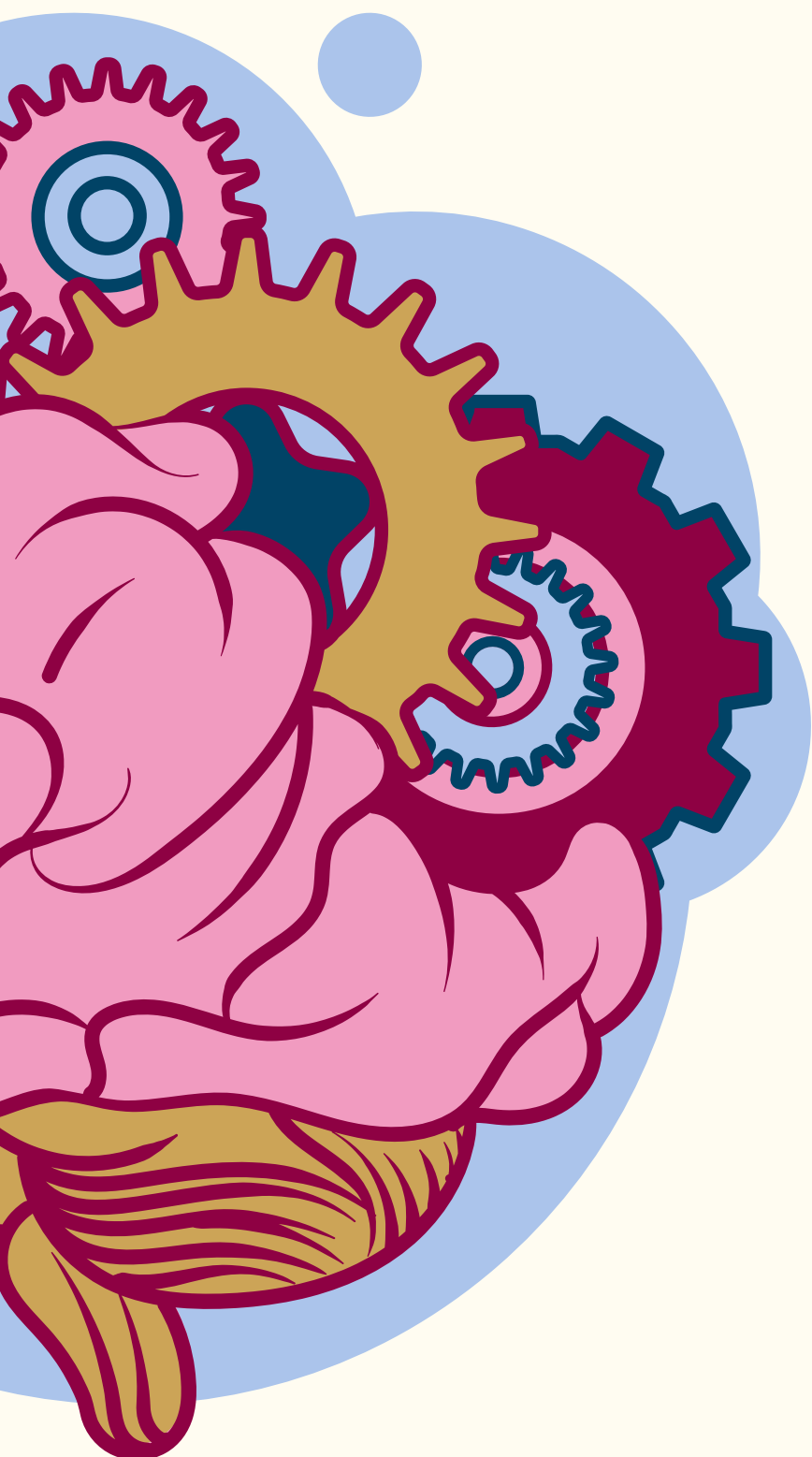
Democratizar o acesso ao conhecimento científico;

Promover inclusão escolar efetiva;

Orientar escolas e professores;

Contribuir para o desenvolvimento infantil.

Inclusão também é compromisso social.





MINHA MISSÃO

NeuroAprender

A NeuroAprender atua nas áreas de:

- Inclusão escolar;
- Neurociência e aprendizagem;
- Alfabetização;
- Formação docente;
- Ciência ABA;
- Assessoria escolar;
- Práticas pedagógicas inclusivas.

Educar é reconhecer potencialidades.





OBRIKADA!