



PAVS
Programa Ambientes
Verdes e Saudáveis

Construindo Políticas Públicas Integradas

Objetivo: Incorporar as questões ambientais nas ações de promoção de saúde das equipes de ESF com práticas pautadas na concepção de espaços saudáveis sustentáveis.

ARBORIZAÇÃO





PROJETO PARAÍSO VERDE





PROJETO PARAÍSO VERDE

EMEF Dom Veremundo Toth



EMEI Roberto Burle Marx



PROJETO PARAÍSO VERDE

CCA SÃO JOSÉ Horta em Pet e Jardinagem



ÁREA DO PARQUE PARAISÓPOLIS



COMPOSTAGEM



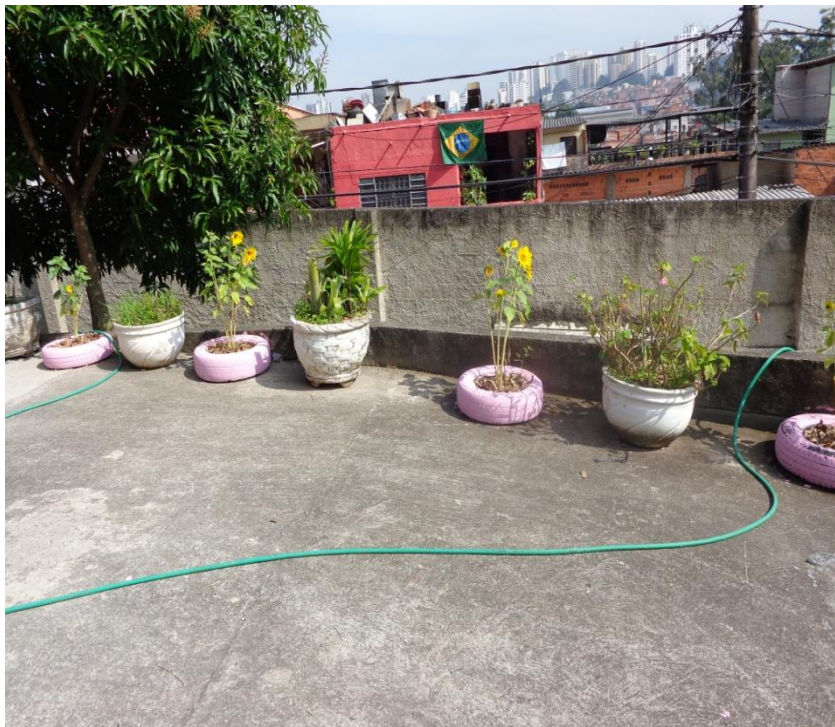
PROJETO PARAÍSO VERDE

Revitalização de espaço e Horta e Compostagem – Associação das Mulheres de Paraisópolis



PROJETO PARAÍSO VERDE

Revitalização de espaço e Horta e Compostagem – Associação das Mulheres de Paraisópolis



HORTA MEDICINAL

UBS Paraisópolis III



HORTA MEDICINAL UBS PARAISÓPOLIS



Escadão Predinhos

Beco Rosana Rua Herbert Spencer



RUA JOSÉ AUGUSTO DE SOUZA E SILVA





PAVS
Programa Ambientais
Verdes e Saudáveis

BIOMAPA

AÇÃO COM A SOMA VIELA DO GAGUINHO



ALBERT EINSTEIN
INSTITUTO ISRAELITA DE
RESPONSABILIDADE SOCIAL



PREFEITURA DE
SÃO PAULO

AÇÃO COM A SOMA VIELA DO GAGUINHO



GERENCIAMENTO DE RESÍDUOS UBS PARAIÓPOLIS III



TOTAL COLETADO EM 2013 - UBS PARAISÓPOLIS III

MESES	PAPELÃO (Kg)			PAPEL BRANCO (Kg)			PLÁSTICO (Kg)		
Janeiro	100	0	100	0	0	0	0	0	0
Fevereiro	52	0	52	0	0	0	0	0	0
Março	47	0	47	0	0	0	0	0	0
Abril	150	0	150	0	0	0	0	0	0
Maiο	150	0	150	0	0	0	0	0	0
Junho	102	0	102	7	0	7	0	0	0
Julho	106	0	106	0	0	0	4,2	0	4,2
Agosto	180	0	180	5,7	0	5,7	5,25	0	5,25
Setembro	96	0	96	11,45	0	11,45	0	0	0
Outubro	86	0	86	2,7	0	2,7	0	0	0
Novembro	211	0	211	3,5	0	3,5	4,2	0	4,2
Dezembro	101	99	200	41,35	0	41,35	3,5	0	3,5
	1381	99	1480	71,7	19,5	91,2	17,15	7	24,15
TOTAL GERAL	1480 Kg			91,2 Kg			24,15 Kg		

CORPOS D'ÁGUA



BIOMAPA - CORPOS D'ÁGUA

Córrego Itapaiúna



CÓRREGO ANTONIO RUA FRANCISCO TOMAZ DE CARVALHO



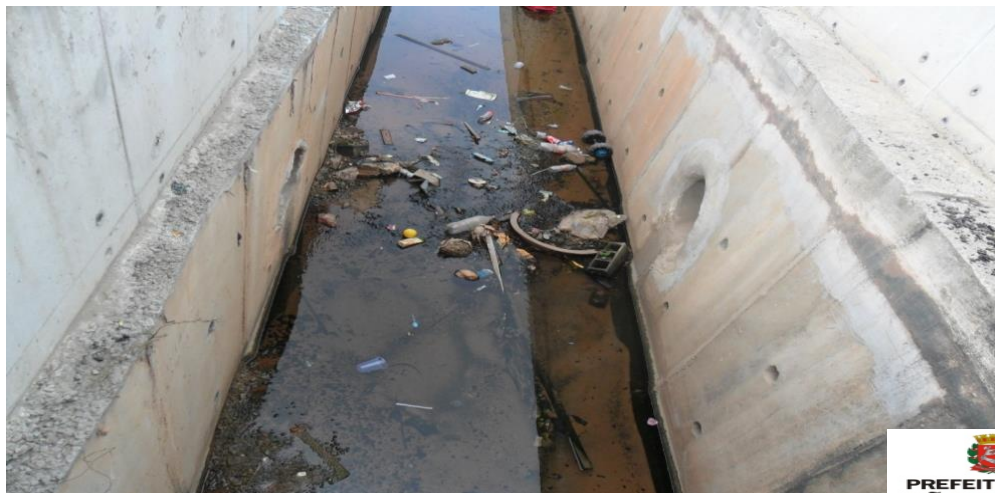
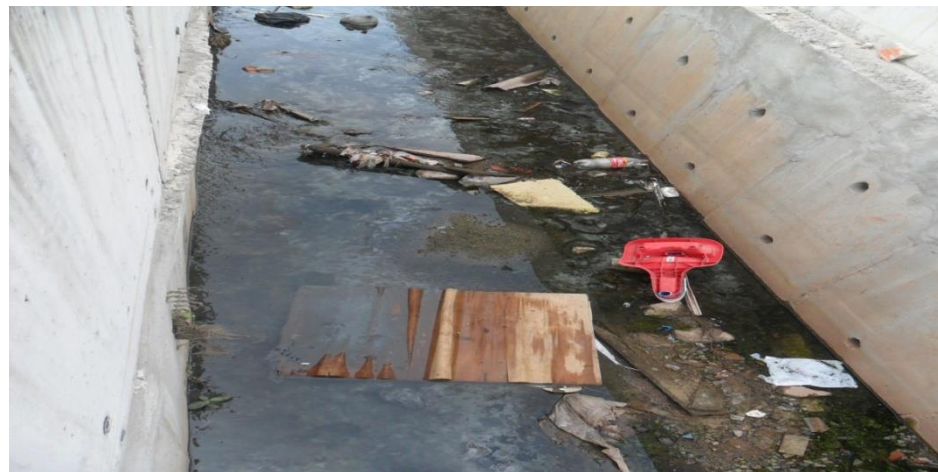
NASCENTE ÁREA DO “FUTURO” PARQUE PARAISÓPOLIS



CÓRREGO DO BREJO

RUA DA INDEPENDÊNCIA

NASCENTE?
R. GERÔNIMO DE CAMPOS
FREIRE



CANALIZAÇÃO DO CÓRREGO DO BREJO RUA DA INDEPENDÊNCIA





Coleta de Pilhas

44 Kg de pilhas coletas

28 Kg só no dia “P”

Coletor para Descarte de Pilhas

- O coletor deve permanecer na área de espera, em frente a recepção, de modo que o colaborador da recepção consiga visualizá-lo.
- A tampa do coletor deve ser fixada com uma fita adesiva, para dificultar sua abertura.
- Revestir o interior do coletor com um saco de lixo, de modo a preservá-lo e facilitar a coleta.
- Ao atingir, no mínimo, 30kg de pilhas e baterias acionar a ABINEE: Associação Brasileira de Indústria Elétrica e Eletrônica através do número **0800 779 4500** para que o resíduo seja coletado.



IMPACTOS DA DISPOSIÇÃO INADEQUADA DOS RESÍDUOS NA SAÚDE

Alumínio	Anemia por deficiência de ferro, intoxicação crônica
Mercúrio	Intoxicação do sistema nervoso central, carcinogênico
Chumbo	Saturnismo (cólicas abdominais, tremores, fraqueza muscular, lesão cerebral)
Papel	Carcinogênico (dióxido de cloro), lesões na pele, alterações no fígado, funções reprodutivas
Plásticos queimados	Gera dioxinas e furanos
Pilhas e Baterias	Anemia, debilidade, paralisia parcial, câncer e mutações genéticas, sistema nervoso central, o fígado, os rins e os pulmões

PROLIFERAÇÃO DE VETORES, ASSOREAMENTO DOS CURSOS D'ÁGUA, (ENCHENTES), PRODUÇÃO DO CHORUME E DE GÁS METANO (EFEITO ESTUFA)

ECOPONTOS SÃO LOCAIS DE ENTREGA VOLUNTÁRIA DE:

- ✓ pequenos volumes de entulho (até 1 m³)
- ✓ grandes objetos (móveis, poda de árvores etc.)
- ✓ resíduos recicláveis.

**No nosso bairro, o ECO PONTO esta localizado: Av. Giovanni Gronchi, 3.413
segunda a sábado - das 6 até as 22 horas.**

domingos e feriados - das 6h às 18h

Tel: 0800-7777156





Ponto de Coleta de Pneumáticos Inservíveis

*** PNEUS DE PASSEIO ***

*** PNEUS DE CARGA ***

Convênio PMSP/RECICLANIP

Atendendo a Resolução 416/2009 CONAMA

Dia e Horário de Atendimento:

Terças-feiras das 8:00 às 16:00

Obs. Antes de se dirigir ao ponto de coleta enviar e-mail informando a quantidade de pneus, modelo do veículo e placa para:

- saparecidosantos@prefeitura.sp.gov.br e/ou joaobsilva@prefeitura.sp.gov.br



PAVS
Programa Ambientes
Verdes e Saudáveis

Agente de Promoção Ambiental (APA)

Débora Araujo

deborapa@einstein.br