



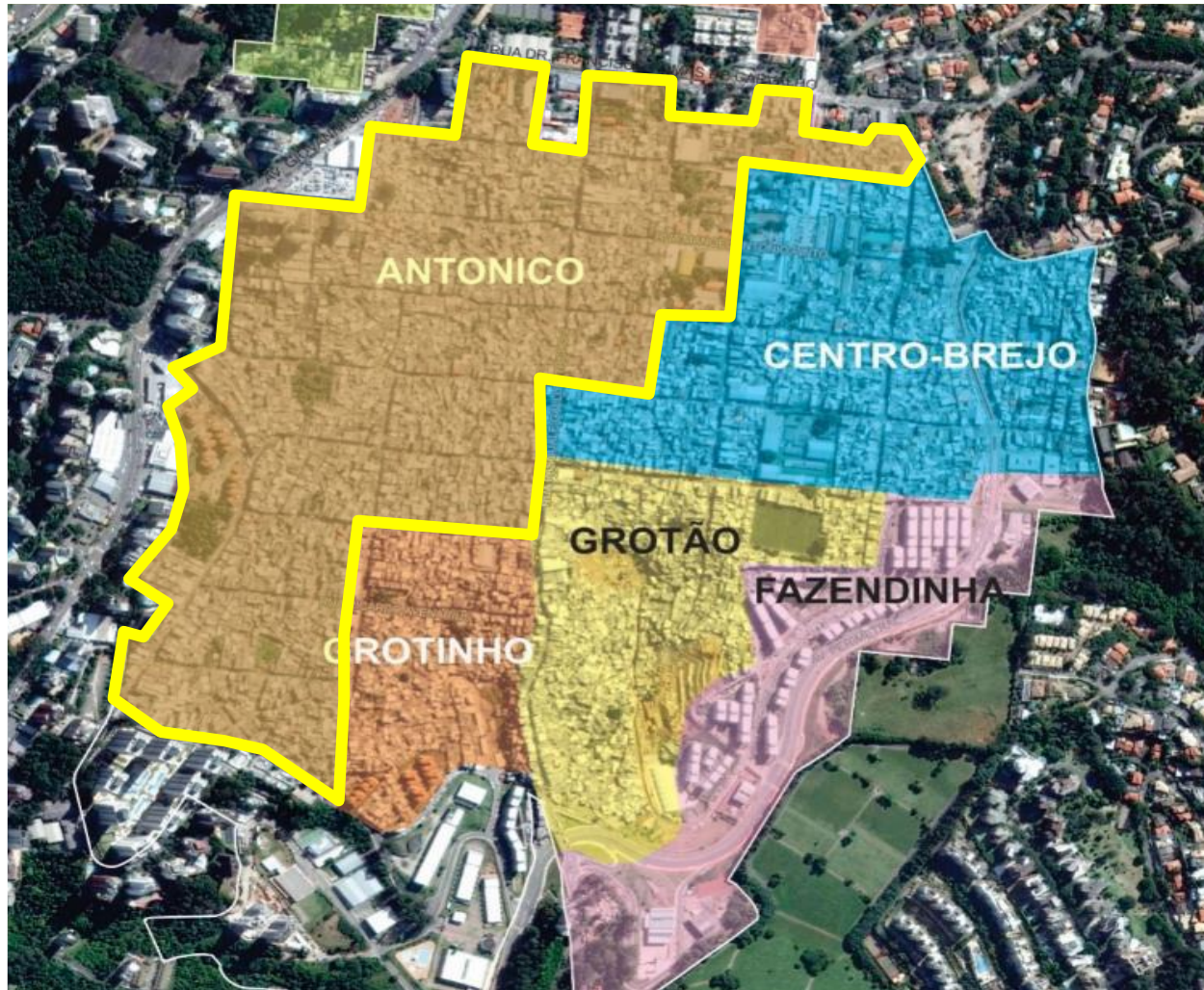
CIDADE DE
SÃO PAULO
HABITAÇÃO

Paraisópolis Córrego Antonico



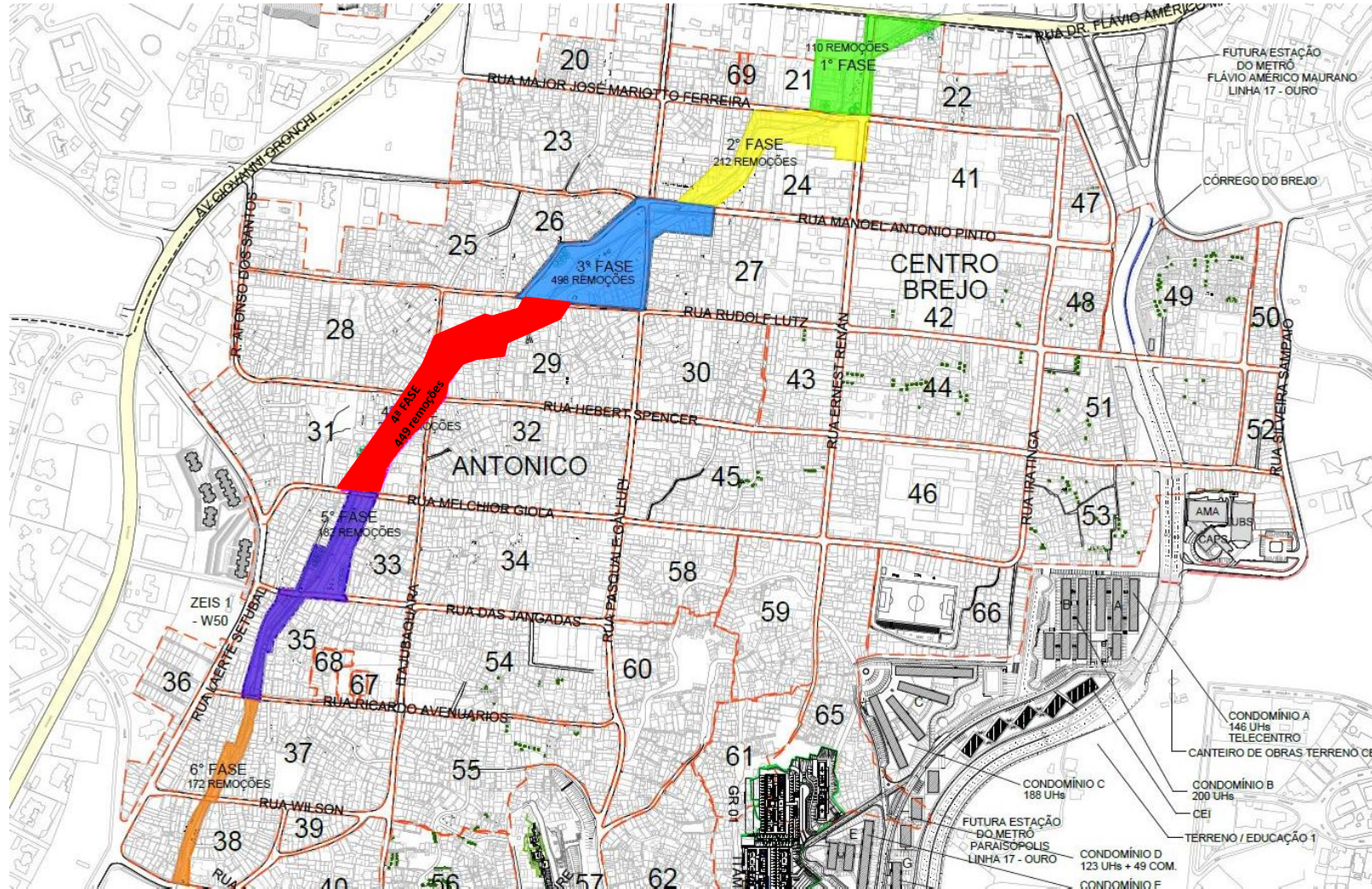
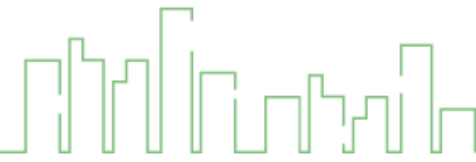
25/11/2021

Paraisópolis Macro Áreas



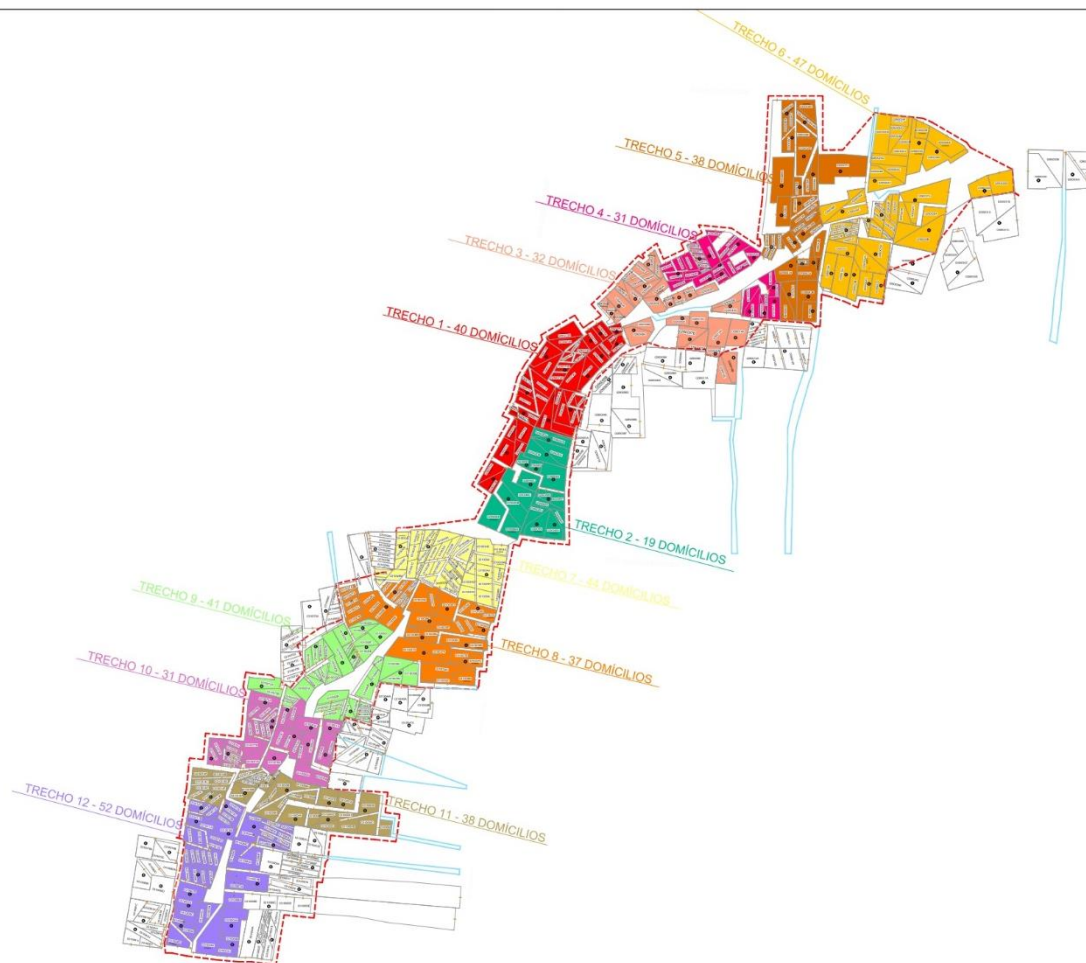
Paraisópolis - Córrego Antonico

Fases de Obras



Paraisópolis - Córrego Antonico

Fase 4



LEGENDA

40	TRECHO 1	38	TRECHO 5	41	TRECHO 09
19	TRECHO 2	47	TRECHO 6	31	TRECHO 10
32	TRECHO 3	44	TRECHO 7	38	TRECHO 11
30	TRECHO 4	37	TRECHO 8	52	TRECHO 12

TOTAL: 449 DOMICÍLIOS

Paraisópolis - Córrego Antonico



Fase	Domicílios estimados no Projeto original licitado	Domicílios estimados na revisão de projeto	Selagem	Cadastros concluídos	Cadastros ausentes e pendentes	Recusas	Selagem	Status Cadastro
Fase 1 início em 23/04/2021	110	0	381	142	238	1	Finalizada	Dar continuidade aos agendamentos dos casos pendentes
Fase 2 início em 28/05/2021	212	89	380	218	161	1	Finalizada	Atendendo casos ausentes e pendentes *
Fase 3*	498	84	275	170	104	1	Finalizada	Atendendo casos ausentes e pendentes *
Fase 4	238	238	588	412	171	5	início em 27/07	Atendendo casos ausentes e pendentes *
Fase 5	182	500	405	155	245	5	finalizada 09/11	iniciado em 21/10/2021
Fase 6	172	500	252	52	200	0	Iniciada 16/11	Iniciada 16/11
TOTAL	1412	1411	2281	1149	1119	13		
* serviço em andamento								
* Fase 3 - O número de remoções necessárias será definido após a vistoria em área conjunta com CFT obras e DTS Sul								