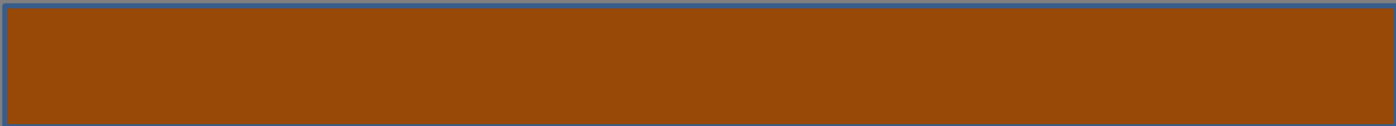
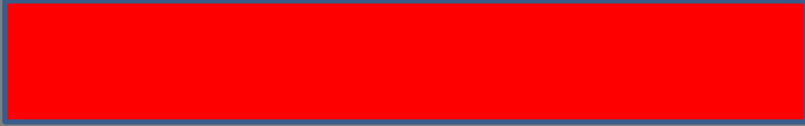
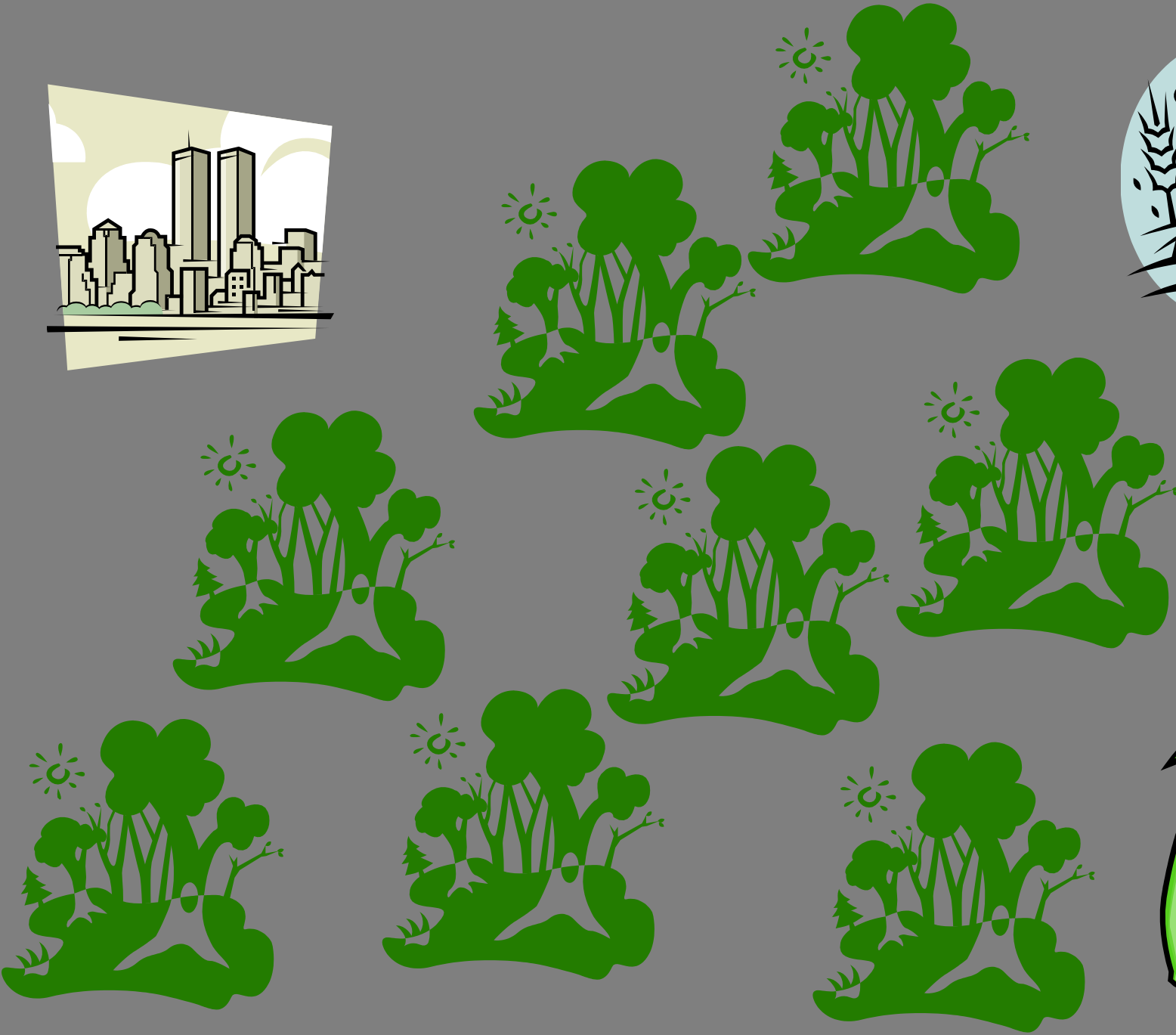


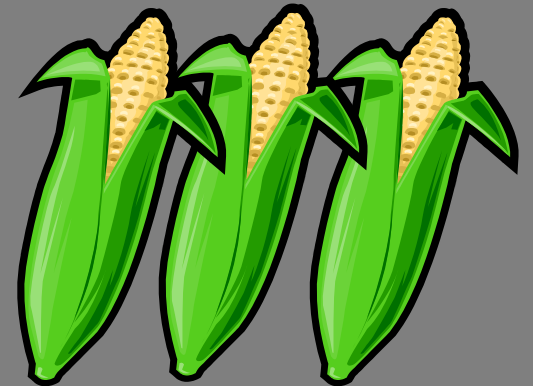
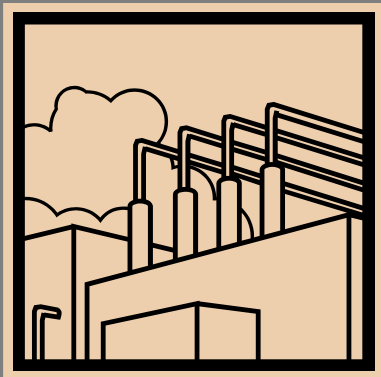


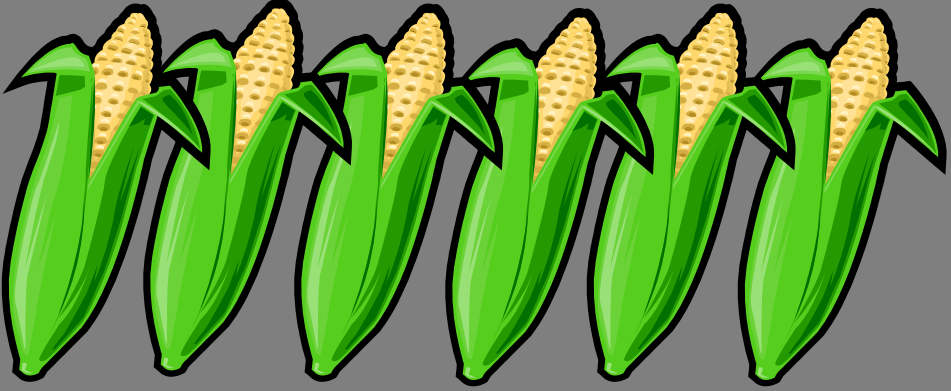
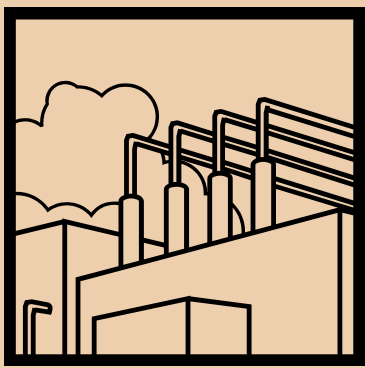
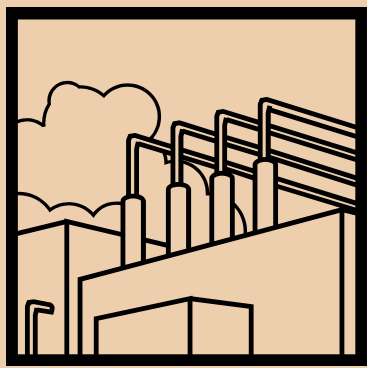
Animais e o  
Homem  
Sinantrópicos  
e Vetores

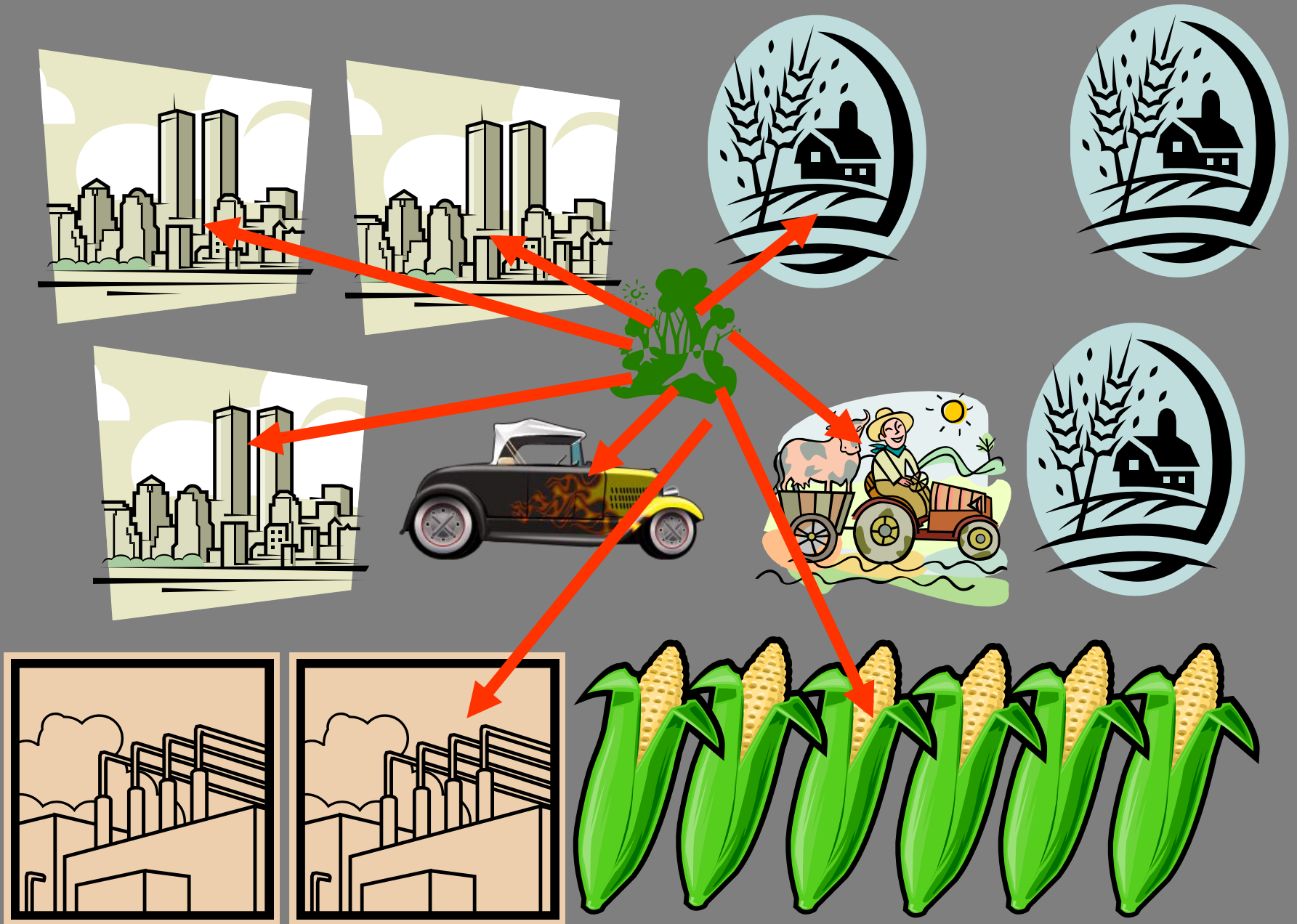


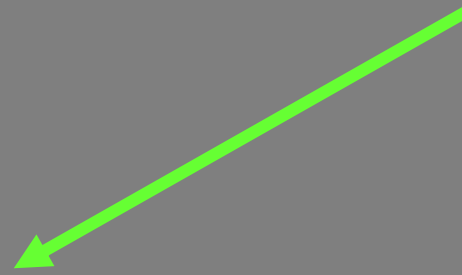




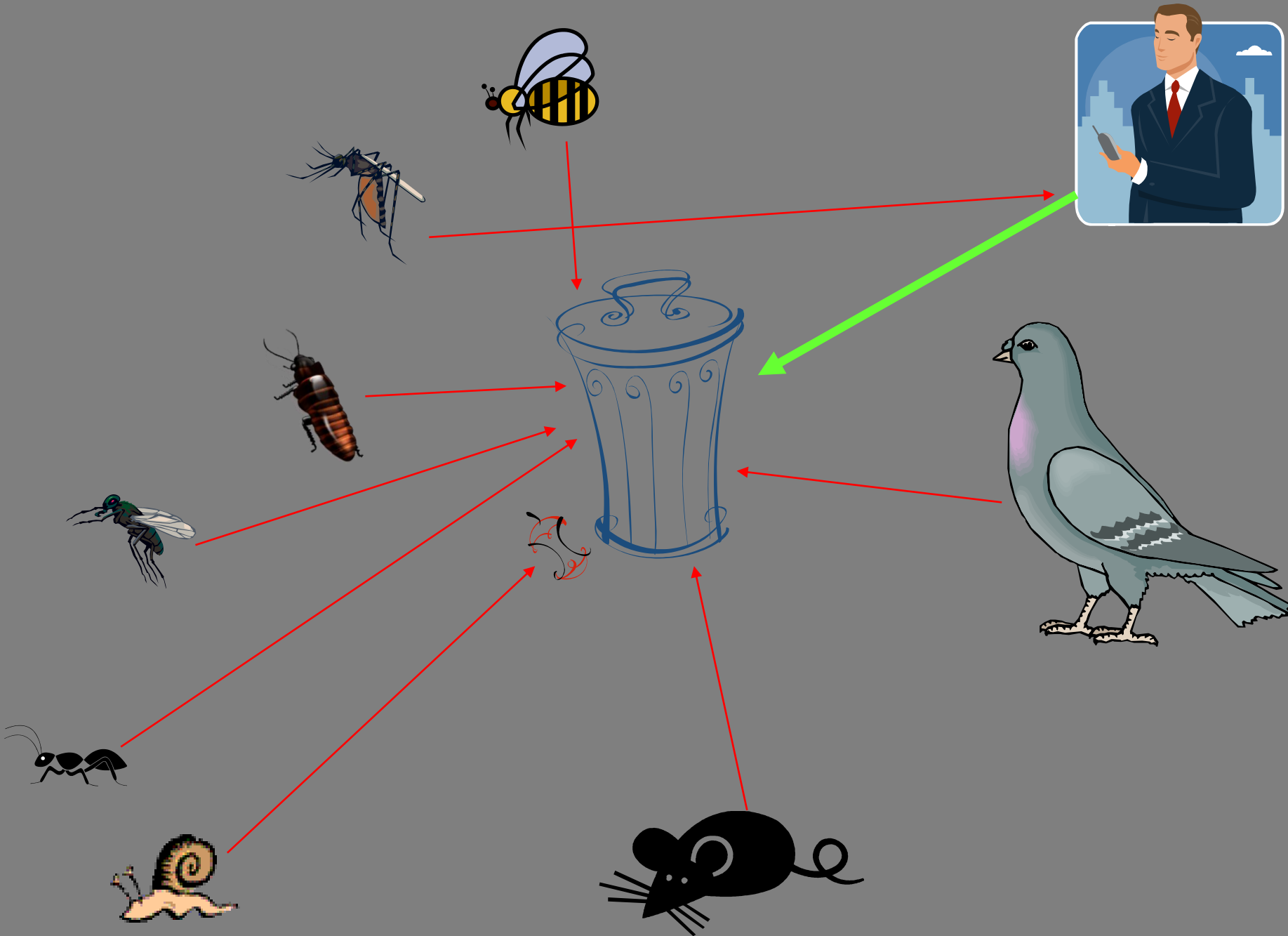


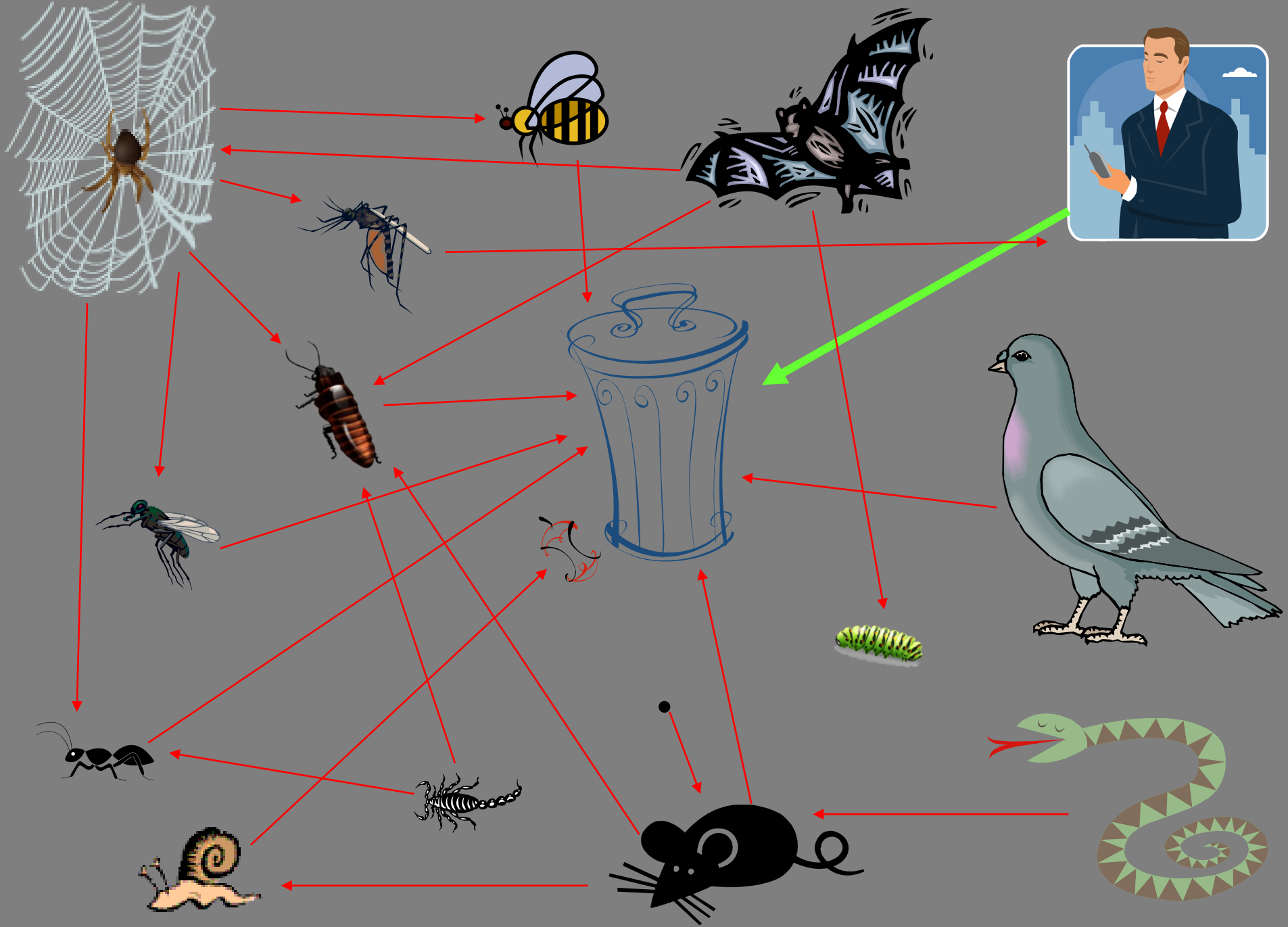


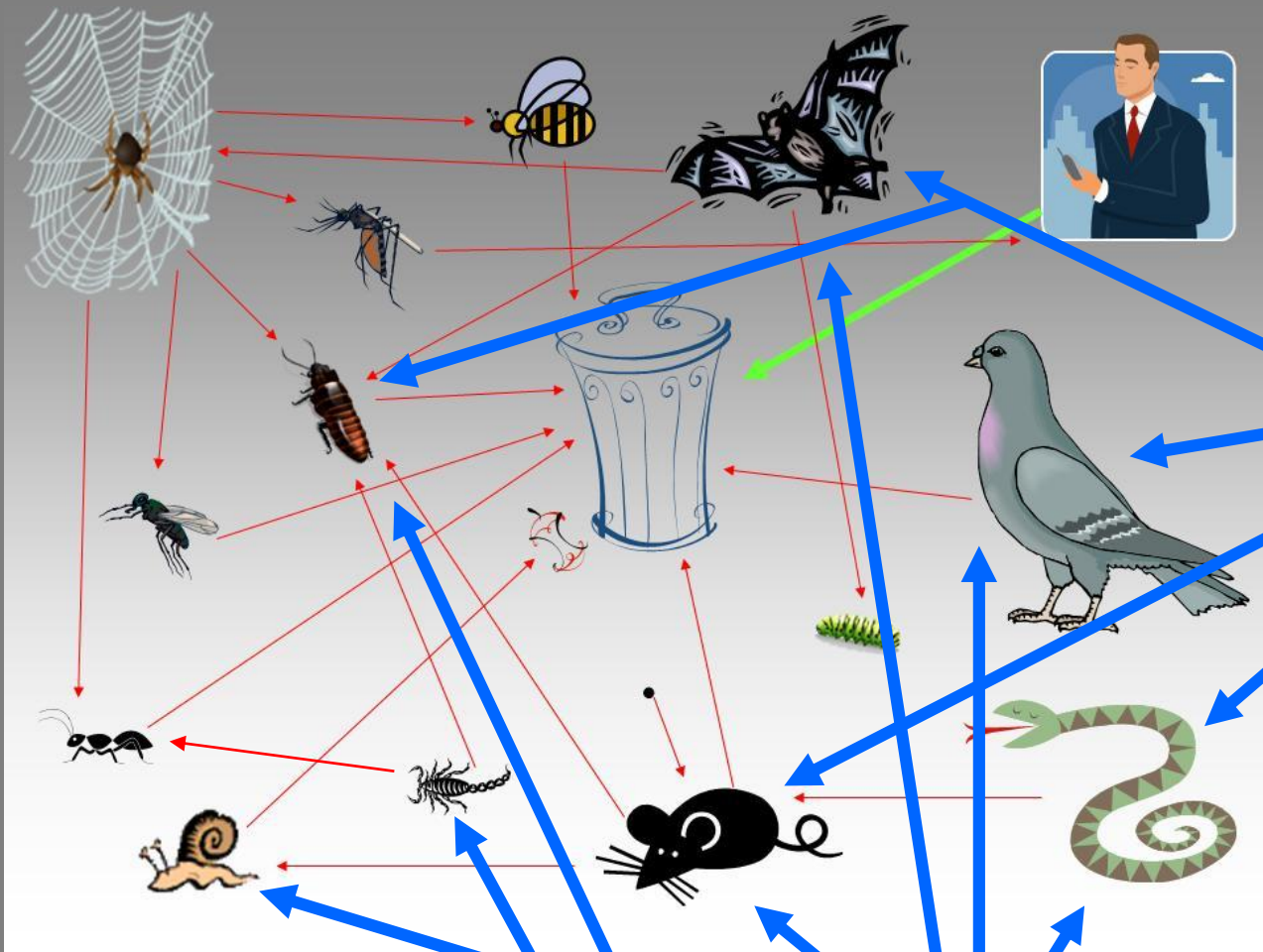


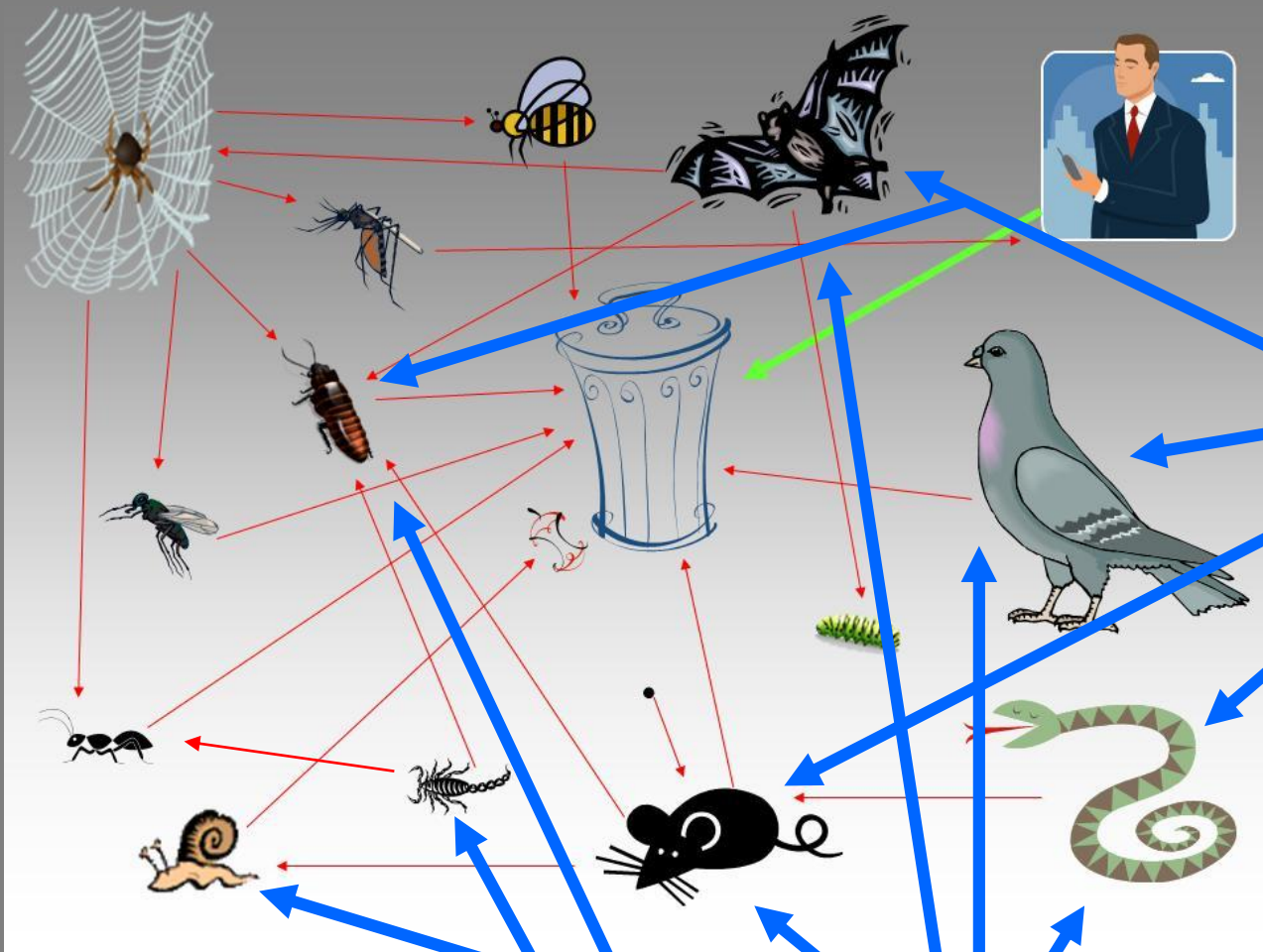


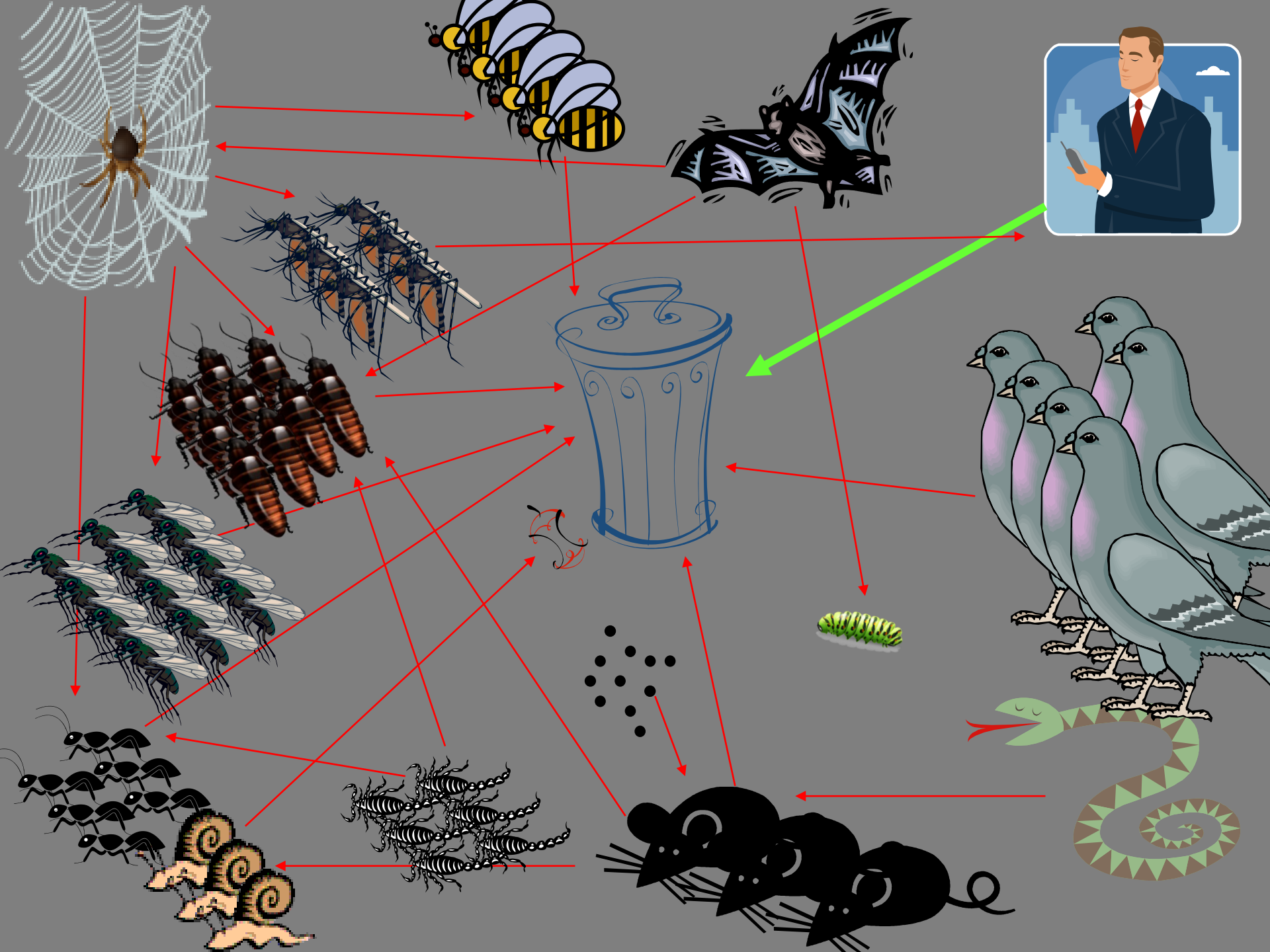






















*A*limento

*A*brigo

*Á*gua

*A*cesso

# ***Sinantrópicos***

*Define-se como animais sinantrópicos aqueles que se adaptaram a viver junto ao homem, à despeito da vontade deste.*









## Pombo (*Columba livia*)



- Criptococose
- Histoplasmose
- Salmonelose
- Ornitose
- Toxoplasmose
- Dermatites
- Alergias
- Psitacose
- Tuberculose avícola



# Morcego

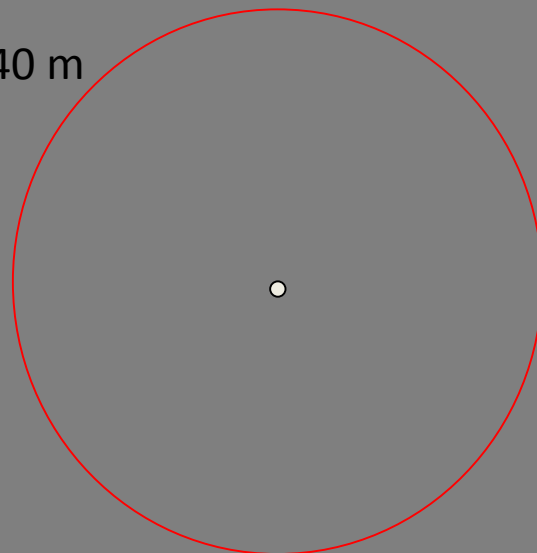


- Histoplasmose
- Raiva

Roedores: *Ratus ratus* (rato de telhado)



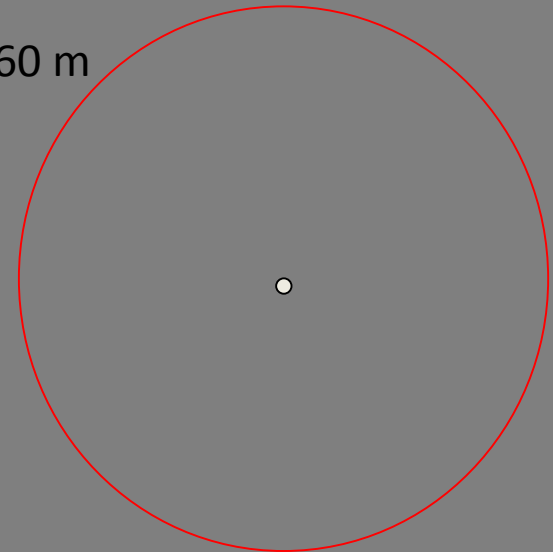
40 m



Roedores: *Ratus norvergicus* (ratazana de esgoto)



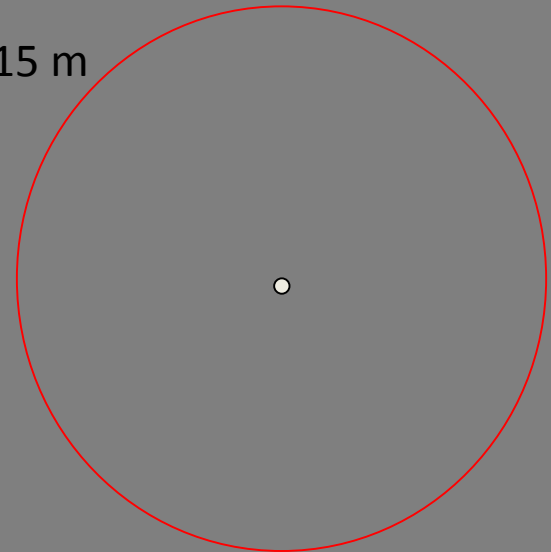
60 m



# Roedores: *Mus domesticus* (Camundongo)



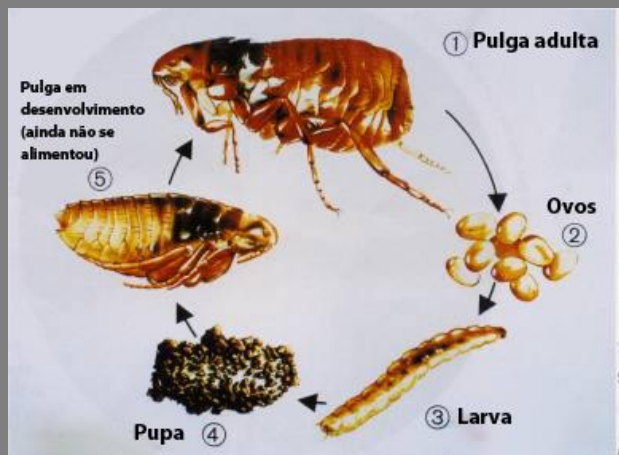
15 m



# Pulga



- Peste bubônica
- Tifo Murino



# Serpentes



Mosquito



# Abelha

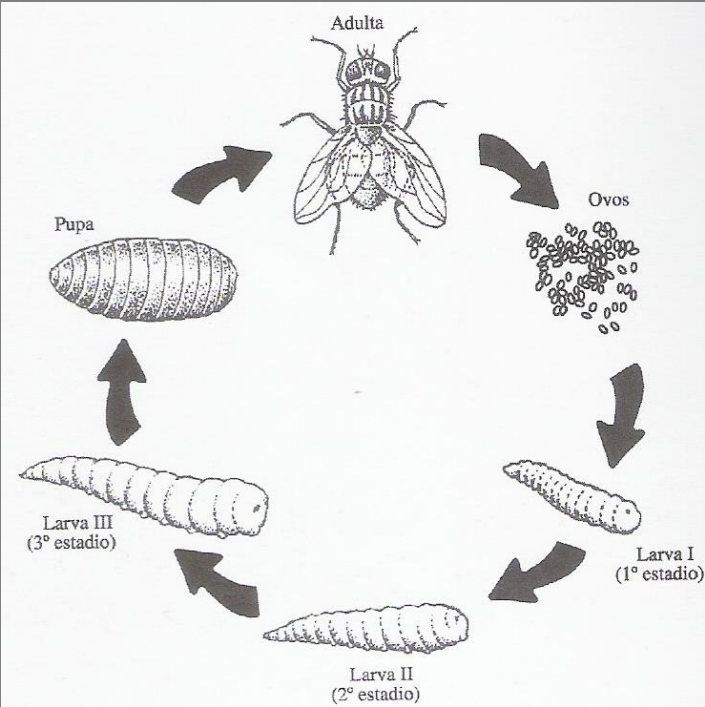




# Vespa



# Mosca



Baratas



# Escorpiões



# Aranhas



# Formigas



Lacraia



# Taturana





# Caramujo



- Esquistossomose
- Hospedeiro intermediário de nematódeos, de interesse médico e veterinário.

# CARAMUJO AFRICANO

*Achatina fulica*

Capa: Caramujo africano (*Achatina fulica*)  
Imagem: Arnaldo de Luca Jr.

Abelha & Vespa  
Aedes Aegypti  
Aranha  
Barata  
Caramujo Africano  
Carrapato  
Pernilongo  
Escorpião  
Formiga  
Morcego  
Percevejo de cama  
Pombo  
Pulga  
Taturana

[www.prefeitura.sp.gov.br/covisa](http://www.prefeitura.sp.gov.br/covisa)



## Série Educativa da Fauna Sinantrópica



Ovos de Caramujo-africano (*Achatina fulica*)

*É um molusco terrestre de grande porte conhecido como "caramujo gigante africano". Foi introduzido no Brasil visando a produção para consumo humano. Acabou transformando-se em praga para a agricultura e ambientes urbanos, gerando desequilíbrio ecológico e riscos à saúde pública.*



Caramujo-africano (*Achatina fulica*)

### Biologia

Seu corpo é de cor cinza-escuro e pode pesar até 200g. Sua concha tem formato cônico, é marrom com listras castanhas e pode atingir até 20 cm de comprimento.

Reproduz-se facilmente, podendo colocar milhares de ovos durante a vida. Seus ovos são arredondados, pequenos com casca amarelada, geralmente ficam enterrados próximos a superfície, em solo úmido e sombreado.

Sua maior atividade ocorre à noite e durante o dia prefere ficar em locais frescos e úmidos.

O caramujo africano é frequentemente encontrado em plantações, pomares, hortas, terrenos baldios, praças, parques, margens de córregos e quintais de residências, onde obtém alimentos como hortaliças, grãos, frutas, plantas ornamentais e lixo orgânico.

### Importância para a Saúde

O caramujo africano pode estar infectado com parasitas que causam doenças. O homem se infecta comendo caramujos parasitados crus ou mal cozidos, ou alimentos contaminados com seu muco e mal lavados.



Caramujo-africano (*Achatina fulica*)

### Medidas Preventivas

- Não coma o caramujo africano;
- Lave as verduras, frutas e legumes antes de consumir;
- Lave sempre as mãos após cuidar de hortas, manusear a terra ou objetos que possam ter tido contato com esses animais;

- Para eliminá-los, proteja as mãos com luvas ou sacos plásticos, colete os caramujos e os ovos e coloque-os em balde ou saco resistente. Quebre as conchas e os ovos com martelo ou similar. Enterre-os, tendo o cuidado de cobri-los antes com uma camada de cal virgem. Repita a operação sempre que surgirem novos caramujos;
- Mantenha limpos os quintais, retirando todo o entulho e mato que possam servir de abrigo para o caramujo;
- Recolha as frutas das árvores e do chão;
- Recolha os alimentos dos animais domésticos à noite e mantenha o lixo em local fechado;
- Destrua a concha vazia do caramujo, pois pode servir de criadouro para mosquitos;
- Não use sal para matar os caramujos, pois prejudica o solo e outros animais.

**Necessitando de mais orientações sobre como proceder na presença de caramujos entre em contato através do telefone 156 ou pela internet:**  
<http://sac.prefeitura.sp.gov.br>

# BARATA

- Abelha & Vespa
- Aedes Aegypti
- Aranha
- Caramujo Africano
- Carrapato
- Pernilongo
- Escorpião
- Formiga
- Morcego
- Percevejo de cama
- Pombo
- Pulga
- Taturana



www.prefeitura.sp.gov.br/covisa



Série Educativa da Fauna Sinantrópica

# ARANHA

- Abelha & Vespa
- Aedes Aegypti
- Barata
- Caramujo Africano
- Carrapato
- Pernilongo
- Escorpião
- Formiga
- Morcego
- Percevejo de cama
- Pombo
- Pulga
- Taturana



www.prefeitura.sp.gov.br/covisa



Série Educativa da Fauna Sinantrópica

# AEDES AEGYPTI

- Abelha & Vespa
- Aranha
- Barata
- Caramujo Africano
- Carrapato
- Pernilongo
- Escorpião
- Formiga
- Morcego
- Percevejo de cama
- Pombo
- Pulga
- Taturana



www.prefeitura.sp.gov.br/covisa



Série Educativa da Fauna Sinantrópica

# ABELHA & VESPA

- Abelha & Vespa
- Aedes Aegypti
- Aranha
- Barata
- Caramujo Africano
- Carrapato
- Pernilongo
- Escorpião
- Formiga
- Morcego
- Percevejo de cama
- Pombo
- Pulga
- Taturana



www.prefeitura.sp.gov.br/covisa



Série Educativa da Fauna Sinantrópica

# ESCORPIÃO

- Abelha & Vespa
- Aedes Aegypti
- Aranha
- Barata
- Caramujo Africano
- Carrapato
- Pernilongo
- Formiga
- Morcego
- Percevejo de cama
- Pombo
- Pulga
- Taturana



www.prefeitura.sp.gov.br/covisa



Série Educativa da Fauna Sinantrópica

# PERNILONGO (CULEX)

- Abelha & Vespa
- Aedes Aegypti
- Aranha
- Barata
- Caramujo Africano
- Carrapato
- Escorpião
- Formiga
- Morcego
- Percevejo de cama
- Pombo
- Pulga
- Taturana



www.prefeitura.sp.gov.br/covisa



Série Educativa da Fauna Sinantrópica

# CARRAPATO

- Abelha & Vespa
- Aedes Aegypti
- Aranha
- Barata
- Caramujo Africano
- Pernilongo
- Escorpião
- Formiga
- Morcego
- Percevejo de cama
- Pombo
- Pulga
- Taturana



www.prefeitura.sp.gov.br/covisa



Série Educativa da Fauna Sinantrópica

# CARAMUJO AFRICANO

- Abelha & Vespa
- Aedes Aegypti
- Aranha
- Barata
- Carrapato
- Pernilongo
- Escorpião
- Formiga
- Morcego
- Percevejo de cama
- Pombo
- Pulga
- Taturana



www.prefeitura.sp.gov.br/covisa



Série Educativa da Fauna Sinantrópica

# POMBO

- Abelha & Vespa
- Aedes Aegypti
- Aranha
- Barata
- Caramujo Africano
- Carrapato
- Pernilongo
- Escorpião
- Formiga
- Morcego
- Percevejo de cama
- Pulga
- Taturana



www.prefeitura.sp.gov.br/covisa



Série Educativa da Fauna Sinantrópica

# PERCEVEJO DE CAMA

- Abelha & Vespa
- Aedes Aegypti
- Aranha
- Barata
- Caramujo Africano
- Carrapato
- Pernilongo
- Escorpião
- Formiga
- Morcego
- Percevejo de cama
- Pulga
- Taturana



www.prefeitura.sp.gov.br/covisa



Série Educativa da Fauna Sinantrópica

# MORCEGO

- Abelha & Vespa
- Aedes Aegypti
- Aranha
- Barata
- Caramujo Africano
- Carrapato
- Pernilongo
- Escorpião
- Formiga
- Percevejo de cama
- Pombo
- Pulga
- Taturana



www.prefeitura.sp.gov.br/covisa



# FORMIGA

- Abelha & Vespa
- Aedes Aegypti
- Aranha
- Barata
- Caramujo Africano
- Carrapato
- Pernilongo
- Escorpião
- Morcego
- Percevejo de cama
- Pombo
- Pulga
- Taturana



www.prefeitura.sp.gov.br/covisa



Série Educativa da Fauna Sinantrópica

# TATURANA

- Abelha & Vespa
- Caramujo Africano
- Aedes Aegypti
- Aranha
- Barata
- Carrapato
- Pernilongo
- Escorpião
- Formiga
- Morcego
- Percevejo de cama
- Pombo
- Pulga



www.prefeitura.sp.gov.br/covisa



Série Educativa da Fauna Sinantrópica

# PULGA

- Abelha & Vespa
- Aedes Aegypti
- Aranha
- Barata
- Caramujo Africano
- Culex
- Escorpião
- Formiga
- Morcego
- Percevejo de cama
- Pombo
- Taturana



www.prefeitura.sp.gov.br/covisa



Série Educativa da Fauna Sinantrópica

