



# Fórum multientidade – Paraisópolis

**Coordenadoria Regional de Saúde Sul**

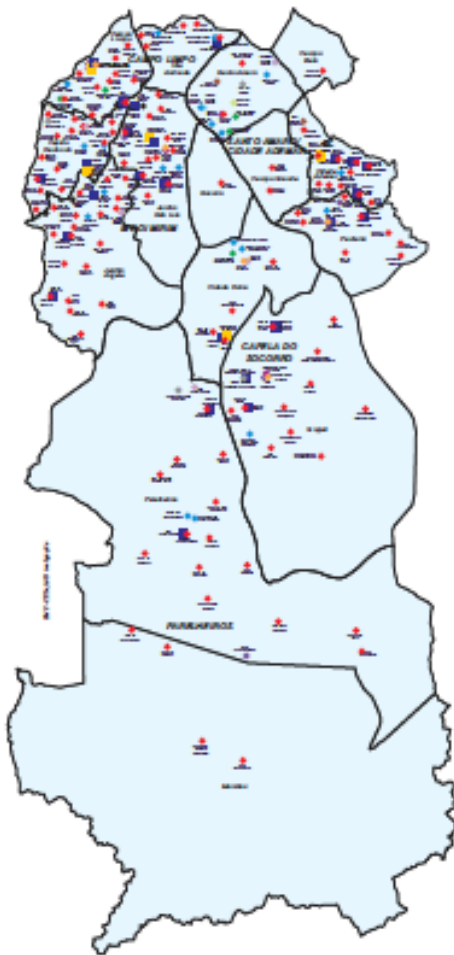
**Tania Zogbi Sahyoun**

**Supervisão Técnica de Saúde Campo Limpo**

**Laina Ramos Lau Dell Aquila Gonçalves**

Agosto/2014

# Coordenadoria Regional de Saúde Sul



População : 2.657.643

(Fonte: SEADE 2014)

Equipes ESF: 531

## Sob Gestão Autarquia Mun

Hospitais	2
UPA	1
PA	1
PS	3

## Sob Gestão Estadual

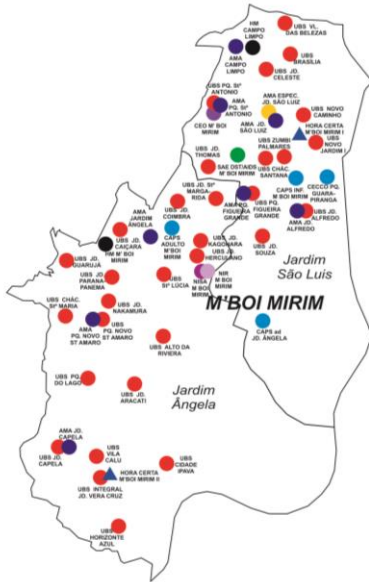
4 Hospitais	4
AME Amb Med Espec	2

## Outros

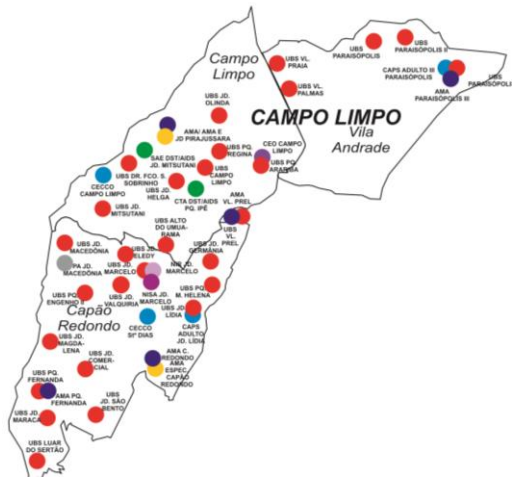
Hospital (Santa Casa)	1
-----------------------	---

UBS	121
AMA	23
AMA E	5
AE	3
Hora Certa	2
CAPS Alc e Drogas	4
CAPS Infantil	5
CAPS Adulto	7
RT/RTE/UAA	8
CECCO	5
SAE/AIDS	3
CRDST/AIDS	1
CTA	2
CEO	6
CRST	1
SUVIS	5
EMAD/EMAP	8
URSI	2
NIR	2
NISA	1
CER	4
Laboratório	1
Escola Téc.Sus	1
<b>Total</b>	<b>220</b>

# STS M'boi Mirim



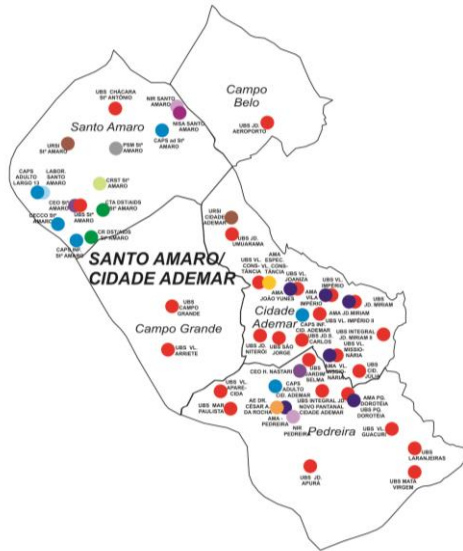
# STS Campo Limpo



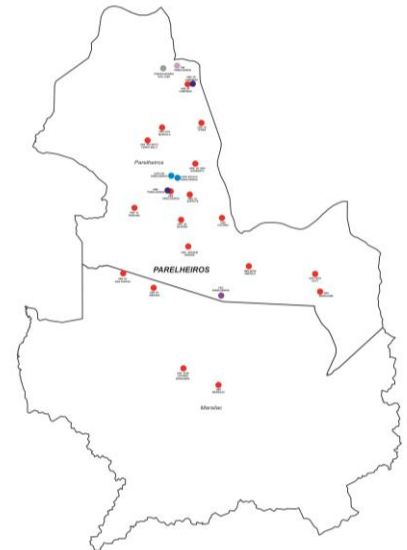
# STS Capela do Socorro



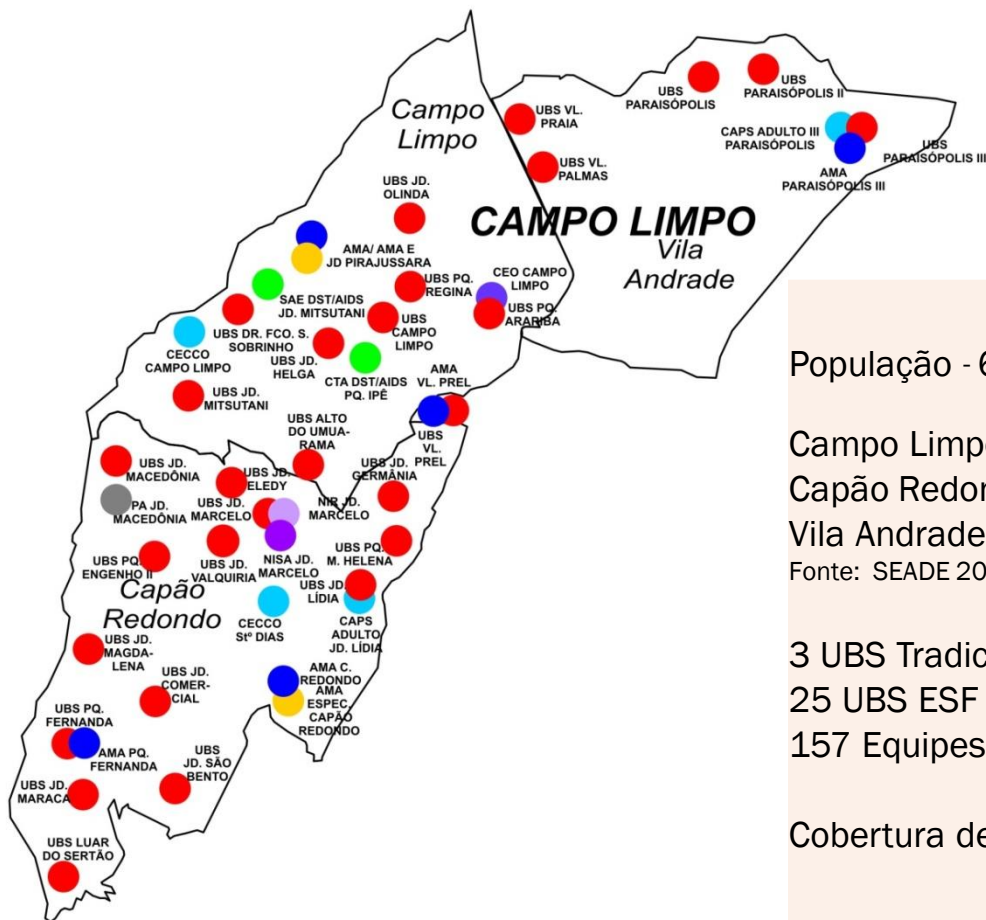
# STS Santo Amaro/Cidade Ademar



# STS Parelheiros



# Supervisão Técnica de Saúde Campo Limpo



População - 641.764

Campo Limpo: 218.758

Capão Redondo: 279.998

Vila Andrade: 143.008

Fonte: SEADE 2014 estimado

3 UBS Tradicionais

25 UBS ESF

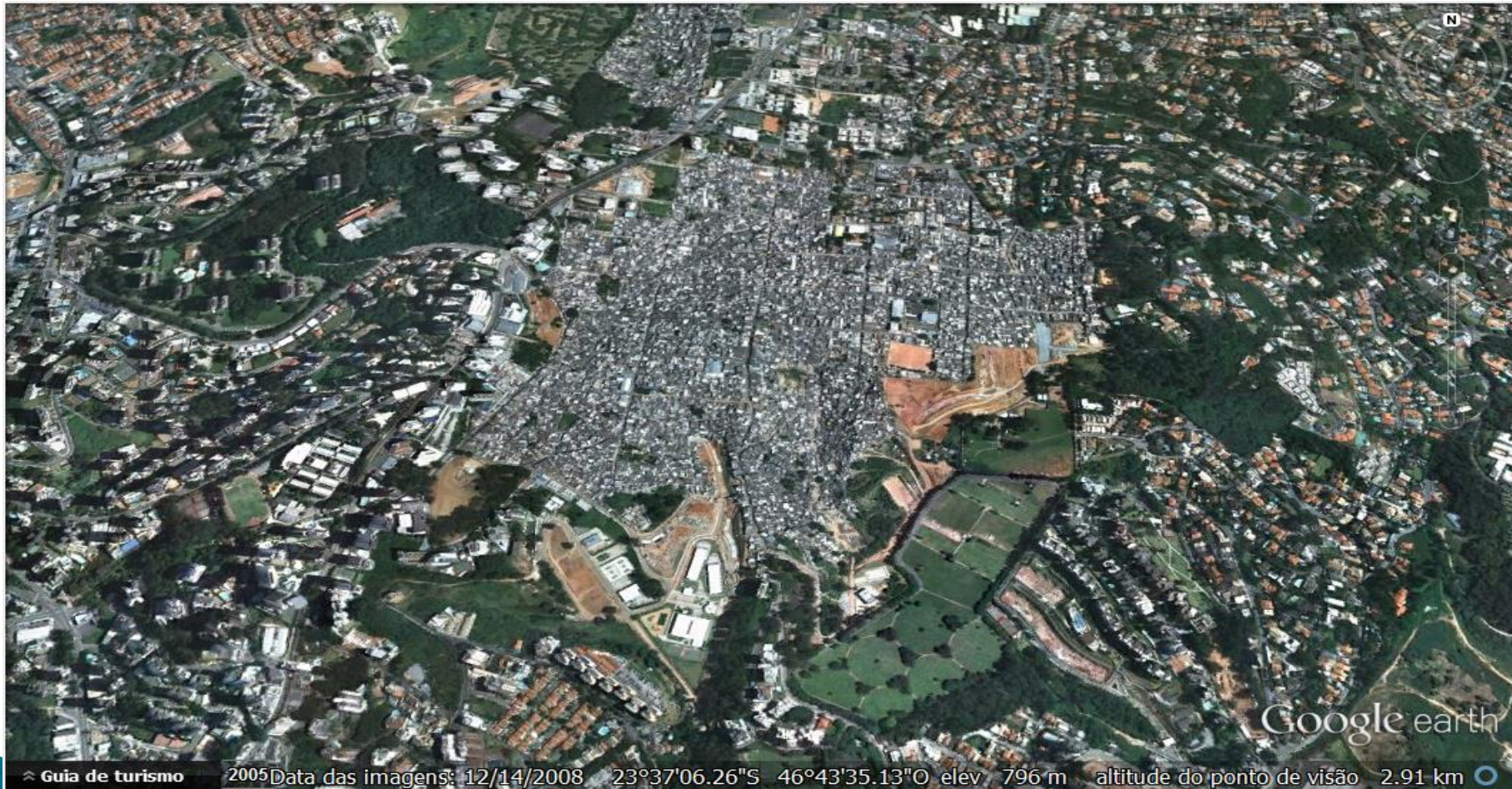
157 Equipes

Cobertura de ESF: 92,14%

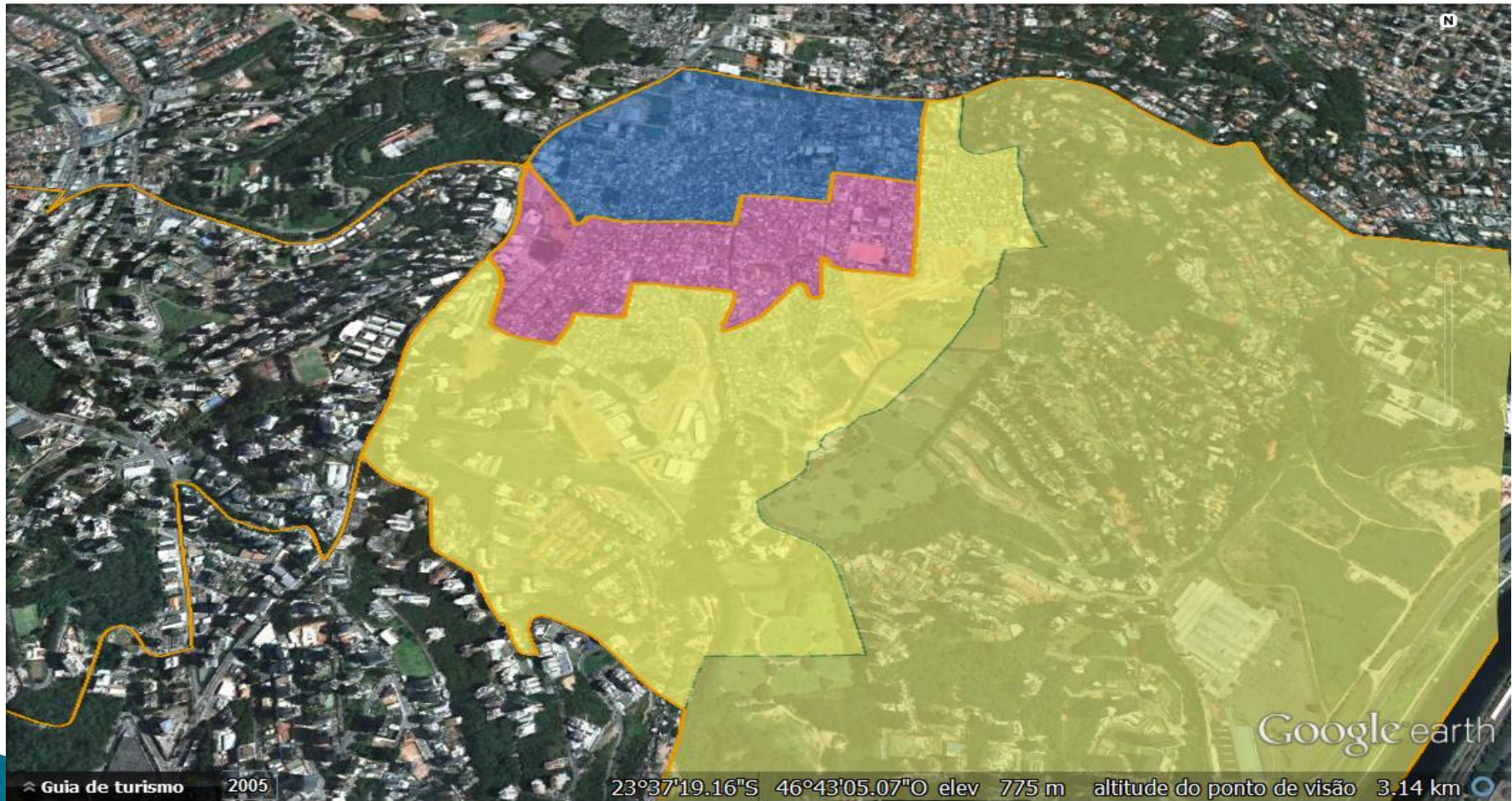
UBS	28
AMA	5
AMA E	2
CAPS Alc e Drogas	1
CAPS Adulto	2
CAPS NFANTIL	1
RT/RTE	2
CECCO	2
SAE/AIDS	1
CTA	1
CEO	1
SUVIS	1
EMAD/EMAP	1
CER	1
<b>Total</b>	<b>49</b>

**Parceiros:**  
Einstein, UNASP,  
CEJAM, Irmãs  
Hospitalleiras e ASF

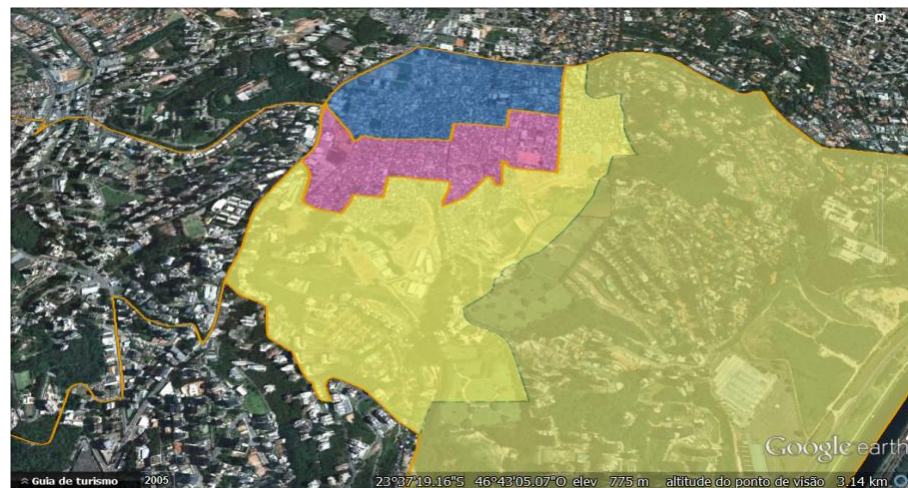
# Comunidade Paraisópolis



# UBS Paraisópolis I, II, III



# Paraisópolis



Estab saúde	Pessoas cadast	Famílias cadast	Famílias não cadast	Bairros	Equipe ESF	Equipe Saúde Bucal	Equipe NASf
UBS Paraisópolis	18.551	5.362	901	Centro	6	3	sim
UBS Paraisópolis II	17.639	5.390	430 fam + 250 dom (área de invasão)	Antonico	6	2	sim
UBS Paraisópolis III	16.332	4.639	950	Grotão, Grotinho, Brejo e Pq Morumbi	5	3	sim

# RECURSOS HUMANOS

---

Estab saúde	Médico	Enfermeiro	ACS	CD	Déficit médicos
UBS Paraisópolis	6	7	30	3	2
UBS Paraisópolis II	6	7	30	2	2
UBS Paraisópolis III	5	6	25	3	2

---

Fonte: SIAB

---

**AMA 24 horas**      Profissional médico:  
Diurno: 4 clin, 3 ped  
Noturno: 2 clin, 2 ped

---

Fonte: CRSSul

---

**CAPS III Paraisópolis:** 5 psiquiatras, 7 enfermeiros, 4 TO, 4 psicólogos, 4 assistentes sociais, 2 educadores físicos, 2 agentes de arte e cultura, 1 farmacêutico

---

Fonte: CNES



# PRODUÇÃO - 1º trimestre

PRODUÇÃO MÉDIA MENSAL DAS EQUIPES ESF					
	CONSULTAS MÉDICAS	VISITAS MÉDICAS	CONSULTAS ENFERMAGEM	VISITAS ENFERMAGEM	VISITAS ACS
PARAISÓPOLIS	1.573 (76%)	46 (45%)	778 (77%)	239 (62%)	5.547 (89%)
PARAISÓPOLIS II	1.543 (70%)	75 (71%)	745 (74%)	271 (71%)	5.378 (89%)
PARAISÓPOLIS III	1.621 (78%)	108 (104%)	645 (78%)	260 (81%)	4.588 (90%)

Fonte - Tabwin




## NASF

- ✓ Nº de CONSULTAS PROFISSIONAIS (PI e PII) - 1.008
- ✓ Nº de CONSULTAS PROFISSIONAIS (PIII e ARARIBA) - 1.248

Fonte - Sigma

# PRODUÇÃO

## Visita Domiciliar Médico em 2013 e 2014 - % da meta prevista

Paraisópolis – 49%		45%
Paraisópolis II – 58%		71%
Paraisópolis III – 75%		104%

## Consultas Médicas

Janeiro a maio 2013 - 19.386

Janeiro a maio 2014 - 23.826 ( aumento 22%)

Fonte: SIAB / Tabwin - SMS



PREFEITURA DE  
**SÃO PAULO**  
SAÚDE

# PRODUÇÃO jan a julho 2014

## ▶ CAPS

- ✓ N° de cadastro no RAAS - 319
- ✓ Atendimento em grupo - 1.675
- ✓ Acolhimento diurno - 1.689
- ✓ Acolhimento noturno - 404

## ▶ AMA

- ✓ Consultas dia - 58.431
- ✓ Consultas noite - 22.631

# Configuração das Agendas

## Médicos e Enfermeiros

- Necessidade de **ampliação do acesso da população** , seja nas UBS tradicionais, nas UBS com ESF e nas UBS Integrais.

Esta necessidade era evidenciada pelas **filas para marcação de consultas**, pelas queixas da dificuldade de acesso e pela constatação de que a porta de entrada no sistema de saúde estavam sendo realizadas apenas pelos AMAs e Pronto-Socorros.

# Configuração das Agendas

## Médico

- ✓ 70% para Consulta (30% a 40% para acesso, 50% a 65% cuidado continuado, 5% a 10% Reserva técnica)
- ✓ 30% para Visitas domiciliares, grupos, reuniões, cursos.

## Enfermeiro

- ✓ 45% a 50% para Consulta
- ✓ 50% a 55% para Visitas domiciliares, grupos, reuniões, cursos.

# Saúde bucal

Estab saúde	Nº de equipes completas	Raio X
UBS Paraisópolis	3	Sim
UBS Paraisópolis II	2	Não
UBS Paraisópolis III	3	Sim
Total	8	

Fonte: SIAB

Procedimentos Realizados jan a junho 2014		
Estab saúde	1ª CONSULTA	PROCEDIMENTOS
UBS Paraisópolis	1.367	15.428
UBS Paraisópolis II	657	8.457
UBS Paraisópolis III	1.431	17.440
Total	3.455	41.325

Fonte: SIA /BPA

# Saúde bucal

## Lista de Espera para Especialidades em 20/08/2014

Estab saúde	PRÓTESE	ENDODONTIA	PACIENTES COM NECESSIDADES ESPECIAIS	CIRURGIA ORAL MENOR	PERIODONTIA
UBS Paraisópolis	8	41	0	8	1
UBS Paraisópolis II	49	23	1	13	0
UBS Paraisópolis III	22	33	0	7	1
<b>Total Paraisópolis</b>	79	97	1	28	2
<b>Total STS CL</b>	970	948	30	382	88
<b>Total CRSSul</b>	8.271	2.682	96	980	174

Fonte: Unidades de Saúde

Referência: CEO Campo Limpo

# Paraisópolis - Gestantes

Estab saúde	Gestantes ativas (agosto/2014)	média de nascidos/mês 2013	média de nascido /ano (2013)
UBS Paraisópolis	276	35	420
UBS Paraisópolis II	223	30	360
UBS Paraisópolis III	221	29	348

Referência prénatal de alto risco: HM Campo Limpo

Referência de Ginecologia: UBS Vila Praia

Parto – Hospitais de referência:

Baixo risco: Santa Casa de Santo Amaro

Alto risco: HM Campo Limpo

Fonte: BI Mãe Paulistana – agosto 2014



# Regulação

## Ações Encaminhadas

- ▶ Revalidação da Lista de Espera pelas UBS
- ▶ Atualização cadastral do cartão SUS
- ▶ Implantação Hora certa móvel
- ▶ Encontro com os especialistas
- ▶ Reuniões periódicas para alinhamento de condutas entre o regulador local e regulação coordenadoria
- ▶ Implantação Hospital Dia Hora Certa Campo Limpo

# Arena Móvel

## Evolução da Lista de Espera dos exames realizados

EXAMES	CRSSUL			STS CAMPO LIMPO			UBS I, II e III
	Fev/14	Jul/14	%	Fev/14	Jul/14	%	%
COLONOSCOPIA (COLOSCOPIA)	1.370	92	-93%	564	13	-98%	-96%
ECOCARDIOGRAFIA TRANSTORACICA	3.090	3.482	13%	354	636	80%	-33%
ELETRONEUROMIOGRAMA (ENMG)	3.291	1.326	-60%	353	330	-7%	-72%
ESOFAGOGASTRODUODENOSCOPIA	7.209	3.646	-49%	2.250	512	-77%	-9%
NASOFIBROLARINGOSCOPIA	1.100	602	-45%	8	11	38%	-100%
TOTAL US	35.511	15.750	-56%	13.476	2.152	-84%	-78%
TOTAL EXAMES	51.571	24.898	-52%	17.007	3.654	-79%	-78%



# Regulação

## Produção Janeiro a Julho/14

	CRSSUL	STS CAMPO LIMPO
Procedimentos Especializados	113.925	28.422
Consultas Especializadas	317.568	65.797

# AMA E Jd Pirajussara X Hospital Dia Hora Certa Campo Limpo –Especialidades Ofertadas

	AMA E Jd Pirajussara	Hospital Dia Hora Certa Campo Limpo (em implantação)
Especialidades	<ul style="list-style-type: none"><li>• Cardiologia</li><li>• Neurologia</li><li>• Endocrinologia</li><li>• Urologia</li><li>• Ortopedia</li><li>• Angiologia</li><li>• Dermatologia</li><li>• Oftalmologia</li><li>• Reumatologia</li></ul>	<ul style="list-style-type: none"><li>• Cardiologia</li><li>• Neurologia</li><li>• Endocrinologia</li><li>• Urologia</li><li>• Ortopedia</li><li>• Angiologia</li><li>• Dermatologia</li><li>• Oftalmologia</li><li>• <b>Cirurgia geral</b></li><li>• <b>Anestesiologia</b></li><li>• <b>Otorrinolaringologista</b></li><li>• <b>Gastroenterologia</b></li><li>• <b>Proctologia</b></li><li>• <b>Mastologia</b></li><li>• <b>Pneumologia</b></li><li>• <b>Nefrologia</b></li><li>• <b>Ginecologia Cirúrgica</b></li></ul>



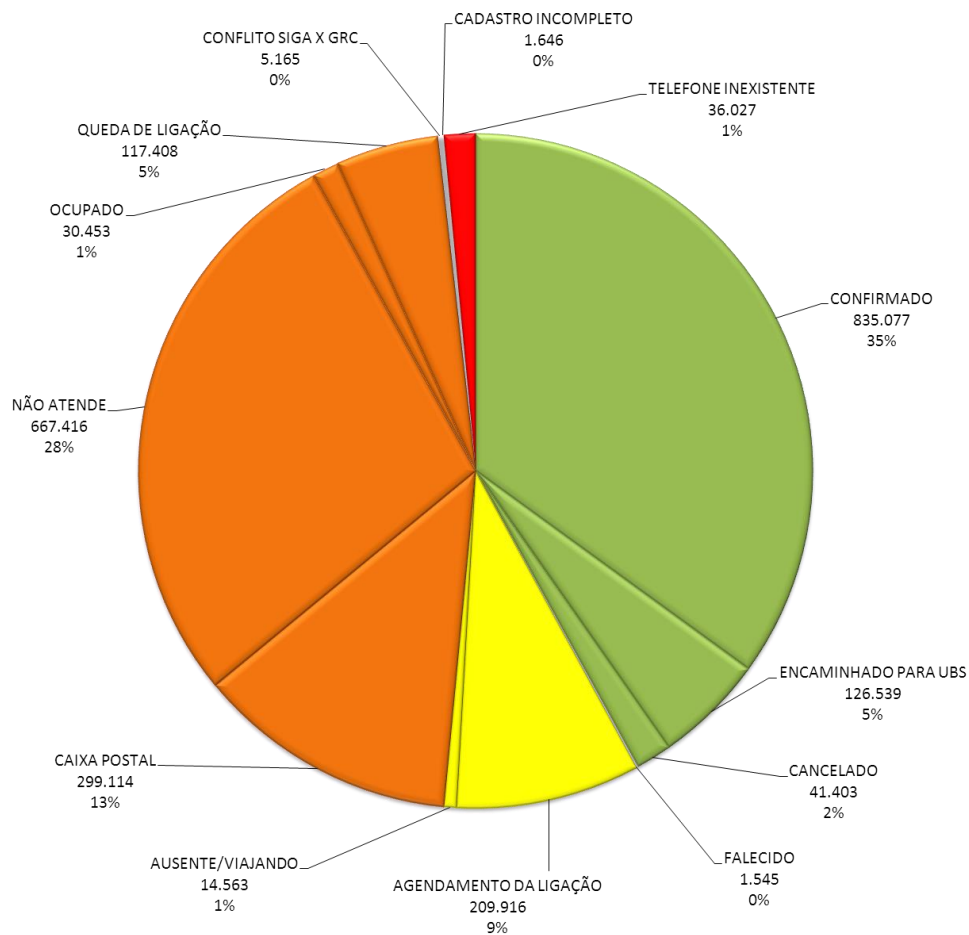
# AMA E Jd Pirajussara X Hospital Dia Hora Certa Campo Limpo –Serviços Ofertados

	AMA E Jd Pirajussara	Hospital Dia Hora Certa Campo Limpo (em implantação)
Exames de apoio diagnóstico	Eletrocardiograma, ultrassonografia, ecocardiograma, MAPA, Holter, teste ergométrico, Doppler, EEG	Eletrocardiograma, ultrassonografia, ecocardiograma, MAPA, Holter, teste ergométrico, Doppler, EEG, <b>fundoscopia e tonometria.</b>
Especialidades cirúrgicas que serão oferecidas	Procedimentos cirúrgicos dermatológicos	<b>Cirurgia vascular, pequenas cirurgias, dermatologia, proctologia, ortopedia, oftalmologia, otorrinolaringologia.</b>

# Call center

01/01/2014 a 05/07/2014 no

Município.



# Referência Pediatria

## ▶ PEC –

Alergia e Imunologia
Cardiologia
Cirurgia pediátrica
Cirurgia plástica
Cirurgia torácica
Dermatologia
Gastroenterologia
Genética
Endócrinologia
Hematologia
Infectologia
Nefrologia
Neurologia
Nutrologia
Oftalmologia
Ortopedia
Otorrinolaringologia
Pneumologia
Reumatologia
Urologia (postectomia, herniorrafia entre outras)
Reumatologia (apenas para investigação inicial, com seguimento pea UNIFESP)

# Leitos hospitalares

## Leitos hospitalares SUS e Não SUS

CRS	Nº Leitos	Pop Total	Nº de leitos por hab (por 1.000)	necessidade de leitos	déficit de leitos
Sul	1.904	2.657.643	0,7	6.644	4.740
Mun	24.072	11.513.836	2,1	28.785	4.713

Obs: Somente leitos cadastrados no CNES, não constam todos os leitos de hospitais privados

### Incremento de leitos -

- Aquisição Hospital Santa Marina – 250 leitos
- Construção de Hospital Parelheiros – 256 leitos

Fonte: CNES / Estimativa população SEADE





# STS Campo Limpo

- ▶ Planejamento:
  - ✓ Expansão Pinheiral
  - ✓ CER III Jd Marcelo
  - ✓ URSI Campo Limpo
- ▶ Serviços implantados:
  - CAPS Infantil II Campo Limpo
  - CAPS Álcool e Drogas III Campo Limpo

# SUPRIMENTOS CRSSUL

CRSSUL – 2013

**MMH** – 45 itens em falta  
**MEDICAMENTOS** – 22  
itens em falta

CRSSUL - AGOSTO 2014

**MMH** – 5 itens em falta  
**MEDICAMENTOS** - 11 itens em  
falta

**PARAISÓPOLIS - AGOSTO 2014**

**MMH** – 5 itens em falta  
**MEDICAMENTOS\*** - 07 itens em  
falta

\* Destes itens, 5 podem ser  
encontrados nas Farmácias Dose  
Certa e Popular

# Qualificação da Atenção Básica 2013/2014:

- ▶ Capacitação raça/cor: 23 part.
- ▶ Prevenção e intervenção ao uso abusivo de substancias psicoativas: 8 part
- ▶ Caminhos do cuidado: 57 part.
- ▶ Qualificação de gestores do SUS: 2 part.
- ▶ Gerontologia: 10 part.
- ▶ Capacitação mais médicos: 2 part.
- ▶ Tabagismo 8 part.
- ▶ Capacitação Lian Gong e Tai chi pai lin: 2 part.
- ▶ Oficina de biodança e alimento de corpo e alma como cuidado integrativo: 2 part.
- ▶ Curso de Fitoterapia/Plantas Medicinais: 3 part.
- ▶ Capacitação em TRD HIV/Sífilis: 3 part.
- ▶ Capacitação para Conselheiros Gestores